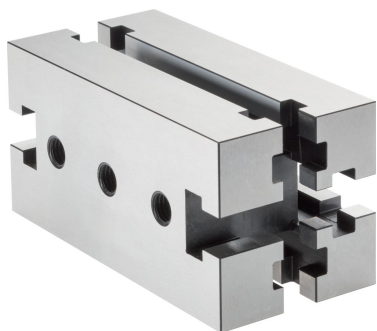


Elementi costruttivi

1110.300



Descrizione prodotto

Questo sistema di montaggio fa parte del sistema con scanalature a T.

Materiale

- Acciaio, temprato, rettificato

Disegno



Caratteristiche

Sistema	Dimensioni											Totale n	[g]	Codice
	b ₁	l ₁	b ₂	b ₃	l ₂	l ₃	h ₁	h ₂	h ₃	d ₁	d ₂			
V70	70	210	14	24	35	70	70	10	20	12,25	M12	4	5820	1110.300

Conformità

Conforme alla normativa RoHS

Conforme alla Direttiva 2011/65/UE e alla Direttiva 2015/863.

Non contiene sostanze SVHC

Nessuna sostanza SVHC con più dello 0,1% p/p contenuto - elenco SVHC [REACH] aggiornato al 27.06.2024.

Non contiene sostanze della Proposition 65

Nessuna sostanza contemplata nella Proposition 65

<https://www.P65Warnings.ca.gov/>

Privo di minerali di conflitto

Questo prodotto non contiene sostanze designate come "minerali da conflitto" come tantalio, stagno, oro o tungsteno della Repubblica Democratica del Congo o dei paesi limitrofi.