

Rondelle piane

1107.900



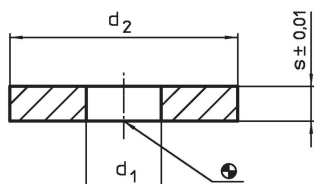
Descrizione prodotto

Questo sistema di montaggio fa parte del sistema con scanalature a T.

Materiale

- Acciaio temprato e rettificato

Disegno



Caratteristiche

| Sistema | Dimensioni | | | [g] | Codice |
|---------|----------------|------------------------|---|-----|----------|
| | d ₁ | d ₂ [mm] | s | | |
| V70/L12 | 13 | 59,5 | 5 | 107 | 1107.900 |

Conformità

Conforme alla normativa RoHS

Conforme alla Direttiva 2011/65/UE e alla Direttiva 2015/863.

Non contiene sostanze SVHC

Nessuna sostanza SVHC con più dello 0,1% p/p contenuto - elenco SVHC [REACH] aggiornato al 27.06.2024.

Non contiene sostanze della Proposition 65

Nessuna sostanza contemplata nella Proposition 65

<https://www.P65Warnings.ca.gov/>

Privo di minerali di conflitto

Questo prodotto non contiene sostanze designate come "minerali da conflitto" come tantalio, stagno, oro o tungsteno della Repubblica Democratica del Congo o dei paesi limitrofi.