

## Posizionatori laterali • lisci, senza guarnizione, con foro filettato - POLLICI

EH 2B150.



### Descrizione prodotto

Questi elementi servono per posizionare e spingere piccoli pezzi, per esempio nelle operazioni di verniciatura e sabbiatura.

### Materiale

#### Corpo

- Alluminio Al

#### Rondella filettata

- Acciaio, brunito

#### Molla

- acciaio inox
- Acciaio, brunito
- Acciaio, zincato mediante zincatura

### Assemblaggio

Formula per calcolare l'interasse dei fori di ricezione dei posizionatori:

$$l_0 = z/2 + w + x,$$

$l_0$  = interasse,

$y$  = altezza pezzo,

$w$  = lunghezza pezzo,

$x$  = corsa,

$z$  = diametro perno di riferimento

Calcolo dimensione  $x$  per pezzi:  $x = d_2/2 - s$

Vengono montati mediante inserimento a pressione.

### Caratteristiche

Esecuzione con spinta ridotta = molla in acciaio inox

Esecuzione con spinta normale = molla in acciaio, brunita

Spinta maggiorata = molla in acciaio, galvanizzata

### Maggiori informazioni

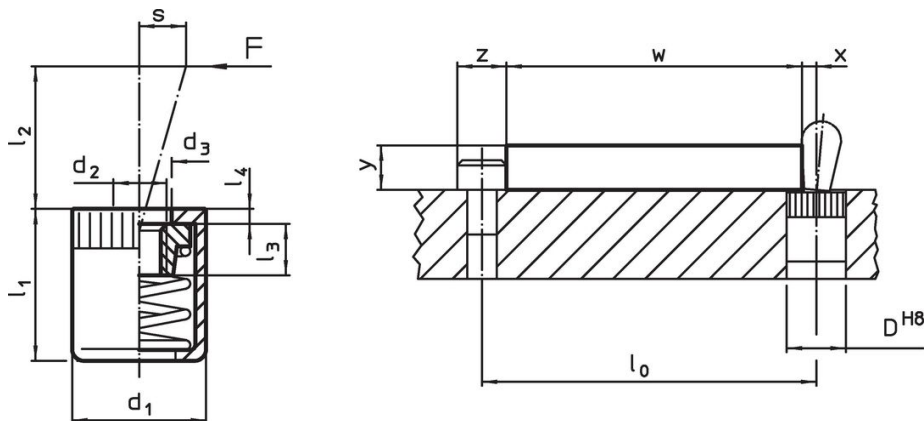
#### Note

Viti specifiche vengono montate tramite la boccia filettata interna.

#### Altri prodotti

- Eccentrici, per posizionatori laterali lisci - POLLICI


### Disegno



### Caratteristiche



Dimensioni		Spinta F max. <sup>1)</sup> ~ [lb]	d <sub>3</sub> +0,008	l <sub>1</sub> -0,08	Dimensioni			Corsa s [in]	Foro di ricezione D H8 [in]	t <sub>max.</sub> [°F]	oz	Codice
d <sub>1</sub>	d <sub>2</sub>				l <sub>2</sub>	l <sub>3</sub>	l <sub>4</sub>					
[in]					[in]							
<b>Spinta ridotta</b>												
7/16	#8-32	4,5	0,248	0,433	0,157	0,177	0,047	0,063	7/16	482	0,081	2B150.1020
7/16	#8-32	9,0	0,248	0,433	0,295	0,177	0,047	0,079	7/16	482	0,081	2B150.1025
5/8	1/4-20	22,5	0,409	0,669	0,453	0,295	0,067	0,126	5/8	482	0,369	2B150.1040

<sup>1)</sup> Valori medi statistici

Dimensioni		Spinta F max. <sup>1)</sup> ~ [lb]	d <sub>3</sub> +0,008	Dimensioni				Corsa s [in]	Foro di ricezione D H8 [in]	max. [°F]	 [oz]	Codice
d <sub>1</sub> [in]	d <sub>2</sub>			l <sub>1</sub> -0,08	l <sub>2</sub>	l <sub>3</sub>	l <sub>4</sub>					
<b>Spinta normale</b>												
7/16	#8-32	11,2	0,248	0,433	0,157	0,177	0,047	0,063	7/16	482	0,088	<a href="#">2B150.1021</a>
7/16	#8-32	16,9	0,248	0,433	0,295	0,177	0,047	0,079	7/16	482	0,092	<a href="#">2B150.1026</a>
5/8	1/4-20	34,0	0,409	0,669	0,453	0,295	0,067	0,126	5/8	482	0,319	<a href="#">2B150.1041</a>
<b>Spinta maggiorata</b>												
7/16	#8-32	22,5	0,248	0,433	0,157	0,177	0,047	0,063	7/16	482	0,095	<a href="#">2B150.1022</a>
7/16	#8-32	34,0	0,248	0,433	0,295	0,177	0,047	0,079	7/16	482	0,100	<a href="#">2B150.1027</a>
5/8	1/4-20	45,0	0,409	0,669	0,453	0,295	0,067	0,126	5/8	482	0,342	<a href="#">2B150.1042</a>

<sup>1)</sup> Valori medi statistici

## Accessori

	Dimensioni d <sub>1</sub> [in]	 [oz]	Codice
<b>Attrezzo di montaggio</b>			
	7/16	1,749	<a href="#">22150.0831</a>
	5/8	3,749	<a href="#">22150.0833</a>

## Conformità

Per informazioni dettagliate sulla conformità selezionare il numero di articolo desiderato.