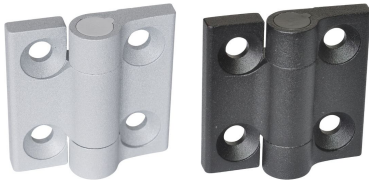


Cerniere • zinco pressofuso EH 25163.



Descrizione prodotto

Queste cerniere in pressofusione di zinco sono caratterizzate dal loro design semplice e senza tempo.

Materiale

Corpo

- Zinco pressofuso, plastificato argento opaco, simile a RAL 9006
- Zinco pressofuso, plastificato nero opaco, simile a RAL 9005

Copertura

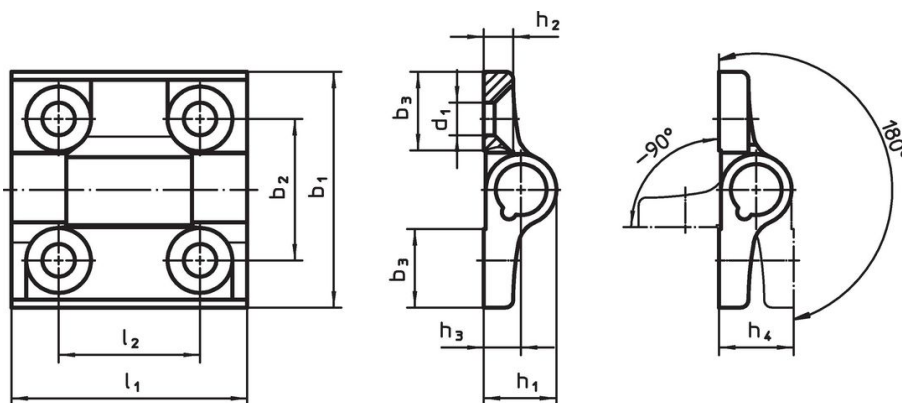
- Plastica POM

Maggiori informazioni

Altri prodotti

- Piastre distanziali, per cerniere
- Piastre filettate, per cerniere

Disegno



Caratteristiche

Dimensioni											max. [°C]	[g]	Codice
b ₁	l ₁	b ₂	b ₃	d ₁	h ₁	h ₂	h ₃	h ₄	l ₂				
Zinco pressofuso, argento													
60	60	36	20	8,3	18,5	7,5	9,5	19	36	80	137	25163.0005	
Zinco pressofuso, nero													
60	60	36	20	8,3	18,5	7,5	9,5	19	36	80	137	25163.0105	

Conformità

Per informazioni dettagliate sulla conformità selezionare il numero di articolo desiderato.