

Piastre distanziali • per cerniere EH 25160.



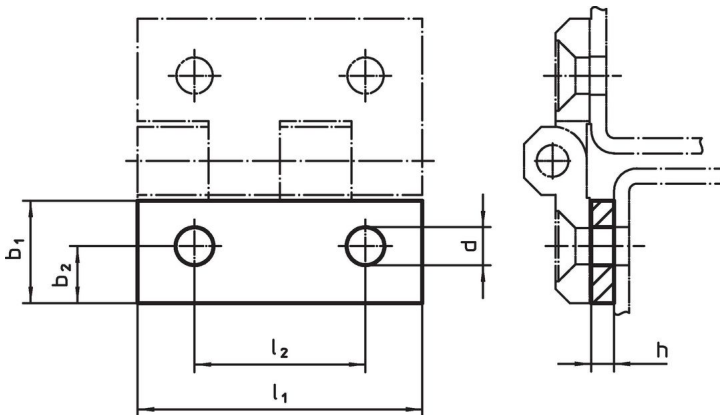
Descrizione prodotto

Le piastre distanziali vengono utilizzate per la compensazione dell'altezza durante l'installazione delle cerniere.

Materiale

- Acciaio inox 1.4301, opaco, fondo vibrante

Disegno



Caratteristiche

| l ₁ | b ₁ | Dimensioni | | | | l ₂ | [g] | Codice |
|----------------|----------------|------------|----------------|---|------|----------------|----------------------------|--------|
| | | h | b ₂ | d | [mm] | | | |
| 30 | 10,8 | 1,0 | 6,0 | 4 | 18 | 2,2 | 25160.0605 | |
| 30 | 10,8 | 1,5 | 6,0 | 4 | 18 | 3,3 | 25160.0610 | |
| 30 | 10,8 | 3,0 | 6,0 | 4 | 18 | 6,5 | 25160.0615 | |
| 30 | 10,8 | 5,0 | 6,0 | 4 | 18 | 11,0 | 25160.0620 | |
| 40 | 14,5 | 1,0 | 7,5 | 5 | 25 | 4,3 | 25160.0625 | |
| 40 | 14,5 | 1,5 | 7,5 | 5 | 25 | 6,4 | 25160.0630 | |
| 40 | 14,5 | 3,0 | 7,5 | 5 | 25 | 12,0 | 25160.0635 | |
| 40 | 14,5 | 5,0 | 7,5 | 5 | 25 | 20,0 | 25160.0640 | |
| 50 | 18,0 | 1,0 | 10,0 | 6 | 30 | 6,6 | 25160.0645 | |
| 50 | 18,0 | 1,5 | 10,0 | 6 | 30 | 9,8 | 25160.0650 | |
| 50 | 18,0 | 3,0 | 10,0 | 6 | 30 | 19,0 | 25160.0655 | |
| 50 | 18,0 | 5,0 | 10,0 | 6 | 30 | 31,0 | 25160.0660 | |
| 60 | 21,5 | 1,0 | 12,5 | 8 | 36 | 9,2 | 25160.0665 | |
| 60 | 21,5 | 1,5 | 12,5 | 8 | 36 | 14,0 | 25160.0670 | |
| 60 | 21,5 | 3,0 | 12,5 | 8 | 36 | 27,0 | 25160.0675 | |
| 60 | 21,5 | 5,0 | 12,5 | 8 | 36 | 44,0 | 25160.0680 | |

Conformità

Conforme alla normativa RoHS

Conforme alla Direttiva 2011/65/UE e alla Direttiva 2015/863.

Non contiene sostanze SVHC

Nessuna sostanza SVHC con più dello 0,1% p/p contenuto - elenco SVHC [REACH] aggiornato al 27.06.2024.

Non contiene sostanze della Proposition 65

Nessuna sostanza contemplata nella Proposition 65

<https://www.P65Warnings.ca.gov/>

Privo di minerali di conflitto

Questo prodotto non contiene sostanze designate come "minerali da conflitto" come tantalio, stagno, oro o tungsteno della Repubblica Democratica del Congo o dei paesi limitrofi.