

Pomelli con frizione

EH 24710.



Descrizione prodotto

Le impugnature dinamometriche vengono utilizzate ovunque sia richiesta una limitazione della forza manuale esercitata.

Il pomello con meccanismo di coppia integrato consente di limitare il valore della coppia durante il serraggio. Al raggiungimento del valore di coppia scatta una "frizione". Il meccanismo non funziona in rilascio.

Queste maniglie combinano la funzionalità di una chiave a cricchetto con il design moderno ed ergonomico di un dado nurlato/ vite zigrinata.

Materiale

Coperchio

- Termoplastica PA 6, grigio chiaro, simile a RAL 7035

meccanismo di coppia

- Acciaio, temperato

Impugnatura

- Alluminio, anodizzato nero

Boccola interna

- Acciaio, brunito

Vite

- Acciaio, brunito

Maggiori informazioni

Altri prodotti

- Pomelli con frizione a tre stelle

Disegno

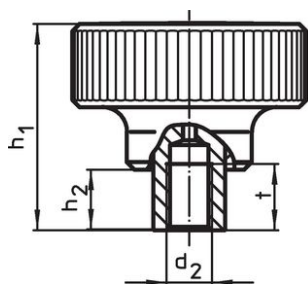


fig. 1

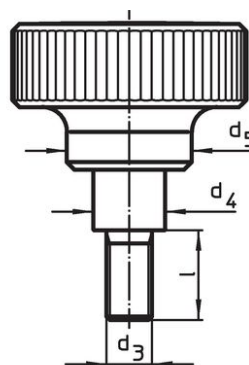
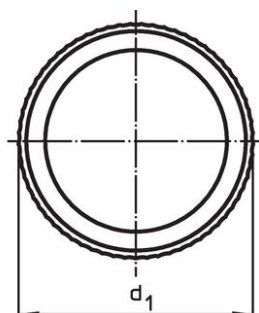
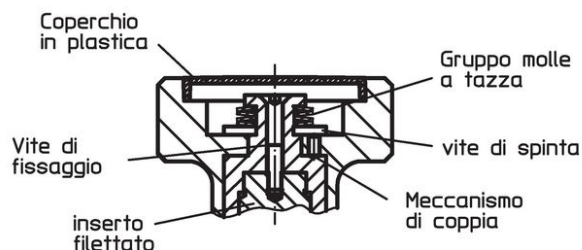



fig. 2



Caratteristiche

Dimensioni									max. [°C]	Coppia di serraggio +/- 10% max. [Nm]	[g]	Codice	
d ₁	d ₂	d ₃	l	d ₄	d ₅	h ₁	h ₂	t					
con foro filettato – Fig. 1													
34	M 3	–	–	10,0	21	37,5	9,5	7	100	1,0	48	24710.0020	
34	M 4	–	–	10,0	21	37,5	9,5	9	100	1,0	60	24710.0022	
34	M 5	–	–	10,0	21	37,5	9,5	9	100	1,0	62	24710.0024	
34	M 6	–	–	10,0	21	37,5	9,5	9	100	1,0	60	24710.0026	
42	M 6	–	–	13,5	27	43,5	11,5	11	100	2,0	111	24710.0030	

d ₁	d ₂	d ₃	l	Dimensioni					t	max. [°C]	Coppia di serraggio +/- 10% max. [Nm]	 [g]	Codice
				d ₄	d ₅	h ₁	h ₂	[mm]					
42	M 8	-	-	13,5	27	43,5	11,5	11	100	2,0	112	24710.0032	
52	M10	-	-	19,0	32	54,0	15,5	17	100	3,0	221	24710.0040	
52	M12	-	-	19,0	32	54,0	15,5	17	100	3,0	208	24710.0042	
62	M10	-	-	19,0	33	54,0	15,5	17	100	4,0	244	24710.0050	
62	M12	-	-	19,0	33	54,0	15,5	17	100	4,0	285	24710.0052	
62	M10	-	-	19,0	33	54,0	15,5	17	100	5,5	245	24710.0060	
62	M12	-	-	19,0	33	54,0	15,5	17	100	5,5	285	24710.0062	
Con vite - Fig. 2													
34	-	M 5	12	10,0	21	37,5	9,5	-	100	1,0	62	24710.0300	
34	-	M 5	16	10,0	21	37,5	9,5	-	100	1,0	63	24710.0301	
34	-	M 5	20	10,0	21	37,5	9,5	-	100	1,0	60	24710.0302	
34	-	M 5	25	10,0	21	37,5	9,5	-	100	1,0	64	24710.0303	
34	-	M 5	32	10,0	21	37,5	9,5	-	100	1,0	65	24710.0304	
34	-	M 6	12	10,0	21	37,5	9,5	-	100	1,0	60	24710.0305	
34	-	M 6	16	10,0	21	37,5	9,5	-	100	1,0	65	24710.0306	
34	-	M 6	20	10,0	21	37,5	9,5	-	100	1,0	65	24710.0307	
34	-	M 6	25	10,0	21	37,5	9,5	-	100	1,0	67	24710.0308	
34	-	M 6	32	10,0	21	37,5	9,5	-	100	1,0	70	24710.0309	
42	-	M 8	16	13,5	27	43,5	11,5	-	100	2,0	152	24710.0400	
42	-	M 8	20	13,5	27	43,5	11,5	-	100	2,0	153	24710.0401	
42	-	M 8	25	13,5	27	43,5	11,5	-	100	2,0	123	24710.0402	
42	-	M 8	32	13,5	27	43,5	11,5	-	100	2,0	158	24710.0403	
42	-	M 8	40	13,5	27	43,5	11,5	-	100	2,0	128	24710.0404	
42	-	M10	20	13,5	27	43,5	11,5	-	100	2,0	120	24710.0405	
42	-	M10	25	13,5	27	43,5	11,5	-	100	2,0	120	24710.0406	
42	-	M10	32	13,5	27	43,5	11,5	-	100	2,0	131	24710.0407	
42	-	M10	40	13,5	27	43,5	11,5	-	100	2,0	179	24710.0408	
42	-	M10	50	13,5	27	43,5	11,5	-	100	2,0	187	24710.0409	
52	-	M10	25	19,0	32	54,0	15,5	-	100	3,0	241	24710.0500	
52	-	M10	32	19,0	32	54,0	15,5	-	100	3,0	246	24710.0501	
52	-	M10	40	19,0	32	54,0	15,5	-	100	3,0	248	24710.0502	
52	-	M10	50	19,0	32	54,0	15,5	-	100	3,0	254	24710.0503	
52	-	M10	63	19,0	32	54,0	15,5	-	100	3,0	254	24710.0504	
52	-	M12	25	19,0	32	54,0	15,5	-	100	3,0	251	24710.0505	
52	-	M12	32	19,0	32	54,0	15,5	-	100	3,0	254	24710.0506	
52	-	M12	40	19,0	32	54,0	15,5	-	100	3,0	262	24710.0507	
52	-	M12	50	19,0	32	54,0	15,5	-	100	3,0	270	24710.0508	
52	-	M12	63	19,0	32	54,0	15,5	-	100	3,0	274	24710.0509	
62	-	M10	25	19,0	33	54,0	15,5	-	100	4,0	334	24710.0600	
62	-	M10	32	19,0	33	54,0	15,5	-	100	4,0	339	24710.0601	
62	-	M10	40	19,0	33	54,0	15,5	-	100	4,0	341	24710.0602	
62	-	M10	50	19,0	33	54,0	15,5	-	100	4,0	347	24710.0603	
62	-	M10	63	19,0	33	54,0	15,5	-	100	4,0	355	24710.0604	
62	-	M12	25	19,0	33	54,0	15,5	-	100	4,0	344	24710.0605	
62	-	M12	32	19,0	33	54,0	15,5	-	100	4,0	347	24710.0606	
62	-	M12	40	19,0	33	54,0	15,5	-	100	4,0	355	24710.0607	
62	-	M12	50	19,0	33	54,0	15,5	-	100	4,0	363	24710.0608	
62	-	M12	63	19,0	33	54,0	15,5	-	100	4,0	367	24710.0609	
62	-	M10	25	19,0	33	54,0	15,5	-	100	5,5	266	24710.0700	
62	-	M10	32	19,0	33	54,0	15,5	-	100	5,5	339	24710.0701	
62	-	M10	40	19,0	33	54,0	15,5	-	100	5,5	277	24710.0702	
62	-	M10	50	19,0	33	54,0	15,5	-	100	5,5	280	24710.0703	
62	-	M10	63	19,0	33	54,0	15,5	-	100	5,5	355	24710.0704	
62	-	M12	25	19,0	33	54,0	15,5	-	100	5,5	344	24710.0705	
62	-	M12	32	19,0	33	54,0	15,5	-	100	5,5	347	24710.0706	
62	-	M12	40	19,0	33	54,0	15,5	-	100	5,5	355	24710.0707	
62	-	M12	50	19,0	33	54,0	15,5	-	100	5,5	363	24710.0708	
62	-	M12	63	19,0	33	54,0	15,5	-	100	5,5	367	24710.0709	

Conformità

Conforme alla normativa RoHS

Contiene piombo - conforme alle eccezioni 6a / 6b / 6c.

Contiene sostanze SVHC >0,1% p/p

Contiene piombo - elenco SVHC [REACH] aggiornato al 27.06.2024.

Contiene sostanze della Proposition 65



L'esposizione al piombo può causare cancro e danni riproduttivi
<https://www.P65Warnings.ca.gov/>

Privo di minerali di conflitto

Questo prodotto non contiene sostanze designate come "minerali da conflitto" come tantalio, stagno, oro o tungsteno della Repubblica Democratica del Congo o dei paesi limitrofi.