

Pomelli a stella • DIN 6336 in acciaio inox pressofuso

EH 24661.



Descrizione prodotto

Queste impugnature a stella sono prodotte secondo DIN 6336.

Materiale

Impugnatura

- Acciaio inox A2, sabbiato opaco

Disegno

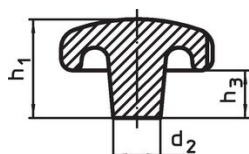


fig. 1

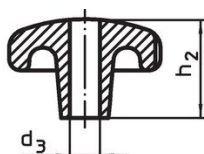


fig. 2

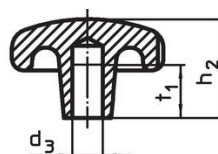


fig. 3

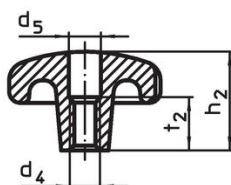
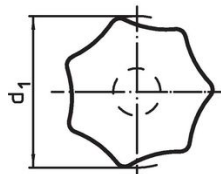


fig. 4

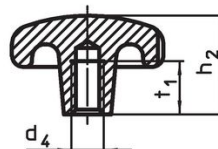


fig. 5

Caratteristiche

d ₁	d ₂	d ₄	Dimensioni						[g]	Codice	
			d ₅	h ₁	h ₂	h ₃	t ₁ min.	t ₂			
[mm]											
Non lavorato, forma A – Fig. 1											
32	12	–	–	21	–	–	10	–	–	56	24661.0032
40	14	–	–	26	–	–	13	–	–	85	24661.0040
50	18	–	–	34	–	–	17	–	–	181	24661.0050
63	20	–	–	42	–	–	21	–	–	319	24661.0063
Con foro filettato passante, forma D – Fig. 4											
32	12	M 6	6,4	–	20	–	–	–	10	52	24661.0332
40	14	M 8	8,4	–	25	–	–	–	13	75	24661.0340
50	18	M10	10,5	–	32	–	–	–	16	149	24661.0350
63	20	M12	13,0	–	40	–	–	–	20	279	24661.0363
Con foro filettato cieco, forma E – Fig. 5											
32	12	M 6	–	–	20	–	–	12	–	53	24661.0432
40	14	M 8	–	–	25	–	–	15	–	77	24661.0440
50	18	M10	–	–	32	–	–	18	–	158	24661.0450
63	20	M12	–	–	40	–	–	22	–	296	24661.0463

Conformità

Conforme alla normativa RoHS

Conforme alla Direttiva 2011/65/UE e alla Direttiva 2015/863.

Non contiene sostanze SVHC

Nessuna sostanza SVHC con più dello 0,1% p/p contenuto - elenco SVHC [REACH] aggiornato al 27.06.2024.

Non contiene sostanze della Proposition 65

Nessuna sostanza contemplata nella Proposition 65

<https://www.P65Warnings.ca.gov/>

Privo di minerali di conflitto

Questo prodotto non contiene sostanze designate come "minerali da conflitto" come tantalio, stagno, oro o tungsteno della Repubblica Democratica del Congo o dei paesi limitrofi.