

Pomelli sferici • in metallo come DIN 319

EH 24561.



Descrizione prodotto

Materiale

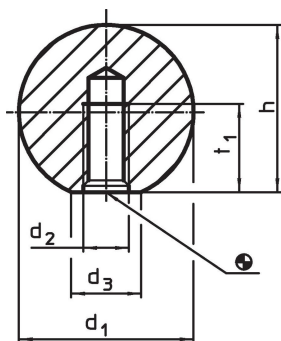
- Acciaio, lucido
- Acciaio inox 1.4305, sabbiato opaco
- Alluminio, lucidato

Maggiori informazioni

Note

Aggiunta dei pomelli sferici DIN 319 in metallo.

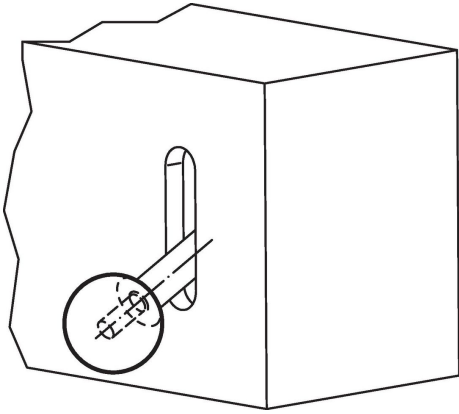
Disegno



Caratteristiche

d ₁	d ₂	Dimensioni		t ₁ min.	[g]	Codice
		d ₃ ~ [mm]	h ~			
Acciaio						
16	M 4	8	15,0	7,0	16	24561.0016
20	M 5	12	18,0	9,0	26	24561.0020
25	M 6	15	22,5	11,0	58	24561.0025
32	M 8	18	29,0	14,5	116	24561.0032
40	M10	22	37,0	18,0	241	24561.0040
50	M12	27	46,0	21,0	475	24561.0050
acciaio inox						
16	M 4	8	15,0	7,0	16	24561.0216
20	M 5	12	18,0	9,0	26	24561.0220
25	M 6	15	22,5	11,0	58	24561.0225
32	M 8	18	29,0	14,5	116	24561.0232
40	M10	22	37,0	18,0	241	24561.0240
Alluminio Al						
16	M 4	8	15,0	7,0	16	24561.0116
20	M 5	12	18,0	9,0	26	24561.0120
25	M 6	15	22,5	11,0	58	24561.0125
32	M 8	18	29,0	14,5	116	24561.0132
40	M10	22	37,0	18,0	241	24561.0140
50	M12	27	46,0	21,0	475	24561.0150

Esempio di applicazione



Conformità

Per informazioni dettagliate sulla conformità selezionare il numero di articolo desiderato.