

Controviti a leva • DIN 6305 con leva fissa EH 24510.



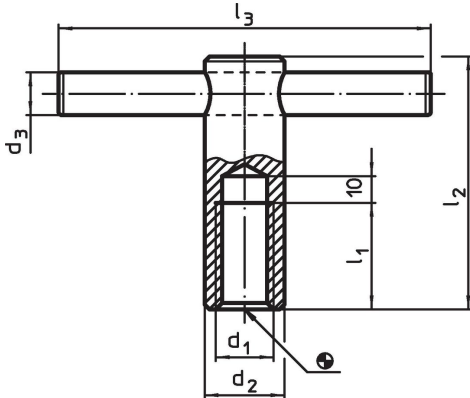
Descrizione prodotto

Leva forzata.

Materiale

- Acciaio automatico, brunito

Disegno

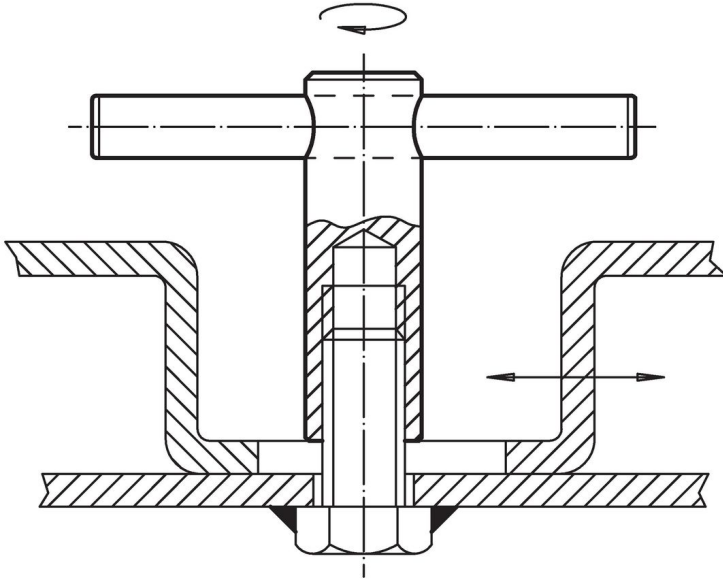


Caratteristiche

d ₁	d ₂	Dimensioni				l ₃ ~	[g]	Codice
		d ₃	l ₁	l ₂	[mm]			
M 8	16	6	16	50	60	78	24510.0508 ¹⁾	
M10	18	8	20	60	80	126	24510.0510	
M12	20	10	25	70	100	192	24510.0512	
M16	24	12	35	85	120	320	24510.0516	
M20	30	16	40	95	140	579	24510.0520	

¹⁾ Dimensioni non previste dalla norma DIN.

Esempio di applicazione



Conformità

Conforme alla normativa RoHS

Contiene piombo - conforme alle eccezioni 6a / 6b / 6c.

Contiene sostanze SVHC >0,1% p/p

Contiene piombo - elenco SVHC [REACH] aggiornato al 27.06.2024.

Contiene sostanze della Proposition 65



L'esposizione al piombo può causare cancro e danni riproduttivi
<https://www.P65Warnings.ca.gov/>

Privo di minerali di conflitto

Questo prodotto non contiene sostanze designate come "minerali da conflitto" come tantalio, stagno, oro o tungsteno della Repubblica Democratica del Congo o dei paesi limitrofi.