

## Maniglie tubolari • a montaggio frontale

EH 24321.



### Descrizione prodotto

Le maniglie tubolari vengono utilizzate ad esempio, sulle porte delle macchine. Queste maniglie tubolari di alluminio sono caratterizzate dalla loro costruzione robusta e dal loro design moderno. Questa versione è dotata di bracci di sostegno angolati.

### Materiale

#### Impugnatura

- Alluminio, anodizzato
- Alluminio plastificato, simile a RAL 9005 nero, opaco

#### Manico

- Zinco pressofuso, plastificato argento opaco, simile a RAL 9006
- Zinco pressofuso, plastificato nero opaco, simile a RAL 9005

#### Coperchio

- Plastica, grigio chiaro

#### Copertura

- Plastica, grigio chiaro
- Plastica, nero

### Assemblaggio

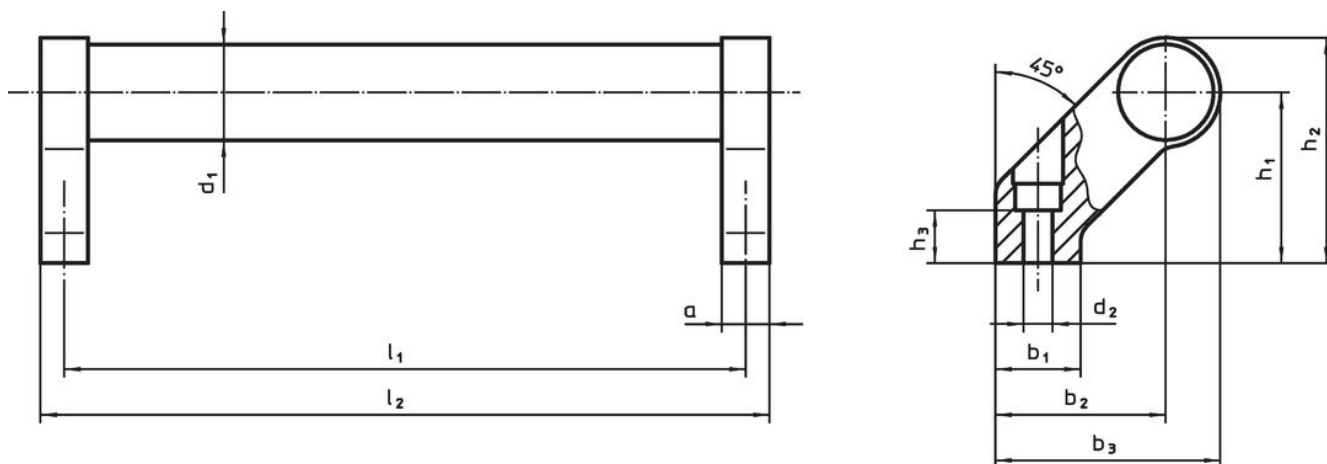
Queste maniglie tubolari possono essere montate sul componente dalla parte anteriore (lato operativo) mediante viti cilindriche. Il foro è chiuso con una copertura in plastica.

### Maggiori informazioni

#### Note


Esecuzioni speciali a richiesta.

### Disegno



### Caratteristiche

d <sub>1</sub>	l <sub>1</sub> ±0,25	a	b <sub>1</sub>	b <sub>2</sub>	Dimensioni						h <sub>3</sub> min.	l <sub>2</sub>	[g]	Codice
					b <sub>3</sub>	d <sub>2</sub>	h <sub>1</sub>	h <sub>2</sub>	[mm]					
<b>argento</b>														
28	200	14	25	50	66	6,5	50	66	17	214	406	24321.0100		
28	250	14	25	50	66	6,5	50	66	17	264	437	24321.0105		
28	300	14	25	50	66	6,5	50	66	17	314	448	24321.0110		
28	350	14	25	50	66	6,5	50	66	17	364	493	24321.0115		
28	400	14	25	50	66	6,5	50	66	17	414	520	24321.0120		
28	500	14	25	50	66	6,5	50	66	17	514	556	24321.0125		
28	600	14	25	50	66	6,5	50	66	17	614	631	24321.0130		
<b>nero</b>														
28	200	14	25	50	66	6,5	50	66	17	214	406	24321.0600		
28	250	14	25	50	66	6,5	50	66	17	264	437	24321.0605		
28	300	14	25	50	66	6,5	50	66	17	314	448	24321.0610		

d <sub>1</sub>	l <sub>1</sub> ±0,25	a	b <sub>1</sub>	b <sub>2</sub>	Dimensioni						 [g]	Codice
					b <sub>3</sub>	d <sub>2</sub>	h <sub>1</sub>	h <sub>2</sub>	h <sub>3</sub> min.	l <sub>2</sub>		
[mm]												
28	350	14	25	50	66	6,5	50	66	17	364	493	<a href="#">24321.0615</a>
28	400	14	25	50	66	6,5	50	66	17	414	520	<a href="#">24321.0620</a>
28	500	14	25	50	66	6,5	50	66	17	514	556	<a href="#">24321.0625</a>
28	600	14	25	50	66	6,5	50	66	17	614	631	<a href="#">24321.0630</a>

## Conformità

### Conforme alla normativa RoHS

Contiene piombo - conforme alle eccezioni 6a / 6b / 6c.

### Contiene sostanze SVHC >0,1% p/p

Contiene piombo - elenco SVHC [REACH] aggiornato al 27.06.2024.

### Contiene sostanze della Proposition 65



L'esposizione al piombo può causare cancro e danni riproduttivi  
<https://www.P65Warnings.ca.gov/>

### Privo di minerali di conflitto

Questo prodotto non contiene sostanze designate come "minerali da conflitto" come tantalio, stagno, oro o tungsteno della Repubblica Democratica del Congo o dei paesi limitrofi.