

Maniglie tubolari EH 24321.



Descrizione prodotto

Le maniglie tubolari vengono utilizzate ad esempio, sulle porte delle macchine. Queste maniglie tubolari di alluminio sono caratterizzate dalla loro costruzione robusta e dal loro design moderno. Questa versione è dotata di bracci di sostegno angolati.

Materiale

Impugnatura

- Alluminio, anodizzato
- Alluminio plastificato, simile a RAL 9005 nero, opaco

Manico

- Zinco pressofuso, plastificato argento opaco, simile a RAL 9006
- Zinco pressofuso, plastificato nero opaco, simile a RAL 9005

Coperchio

- Plastica, grigio chiaro

Assemblaggio

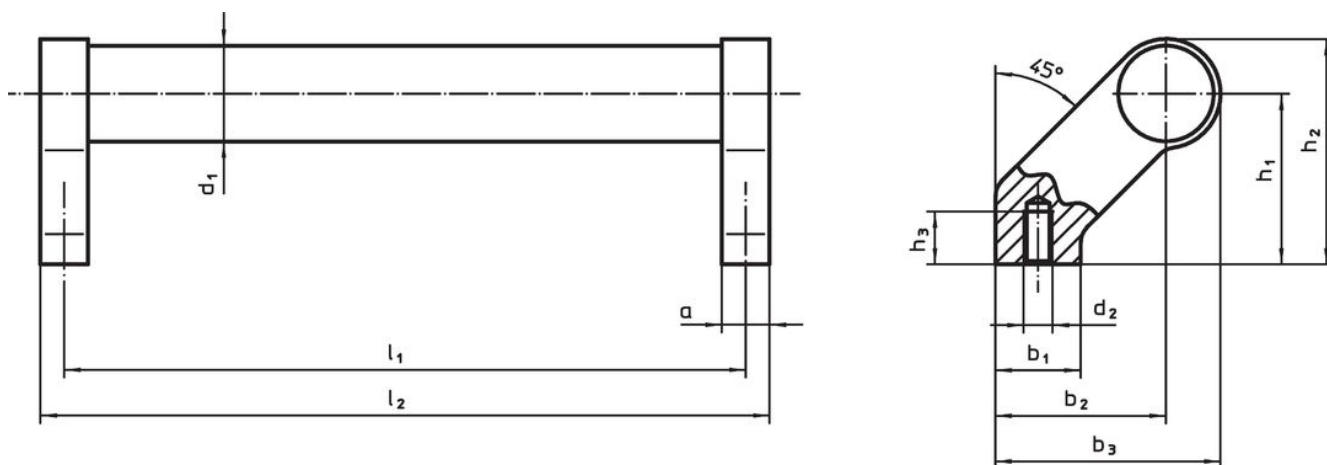
Il montaggio avviene dalla parte posteriore.

Maggiori informazioni

Note


Esecuzioni speciali a richiesta.

Disegno



Caratteristiche

d ₁	l ₁ ±0,25	a	b ₁	b ₂	Dimensioni					h ₃ min.	l ₂	[g]	Codice
					b ₃	d ₂	h ₁	h ₂	[mm]				
argento													
20	180	12	24	42	54	M6	42	54	12	192	244	24321.0005	
20	200	12	24	42	54	M6	42	54	12	212	244	24321.0010	
20	250	12	24	42	54	M6	42	54	12	262	265	24321.0015	
20	300	12	24	42	54	M6	42	54	12	312	280	24321.0020	
20	350	12	24	42	54	M6	42	54	12	362	296	24321.0025	
20	400	12	24	42	54	M6	42	54	12	412	317	24321.0030	
28	200	14	25	50	66	M8	50	66	15	214	424	24321.0035	
28	250	14	25	50	66	M8	50	66	15	264	455	24321.0040	
28	300	14	25	50	66	M8	50	66	15	314	480	24321.0045	
28	350	14	25	50	66	M8	50	66	15	364	501	24321.0050	
28	400	14	25	50	66	M8	50	66	15	414	536	24321.0055	
28	500	14	25	50	66	M8	50	66	15	514	593	24321.0060	
28	600	14	25	50	66	M8	50	66	15	614	570	24321.0065	
30	200	17	27	51	68	M8	51	68	15	217	429	24321.0070	
30	300	17	27	51	68	M8	51	68	15	317	489	24321.0075	

d ₁	l ₁ ±0,25	a	b ₁	Dimensioni							h ₃ min.	l ₂		Codice
				b ₂	b ₃	d ₂	h ₁	h ₂	[mm]					
30	350	17	27	51	68	M8	51	68	15	367	501	24321.0080		
30	400	17	27	51	68	M8	51	68	15	417	538	24321.0085		
30	500	17	27	51	68	M8	51	68	15	517	613	24321.0090		
30	600	17	27	51	68	M8	51	68	15	617	669	24321.0095		
nero														
20	180	12	24	42	54	M6	42	54	12	192	244	24321.0505		
20	200	12	24	42	54	M6	42	54	12	212	244	24321.0510		
20	250	12	24	42	54	M6	42	54	12	262	265	24321.0515		
20	300	12	24	42	54	M6	42	54	12	312	280	24321.0520		
20	350	12	24	42	54	M6	42	54	12	362	296	24321.0525		
20	400	12	24	42	54	M6	42	54	12	412	317	24321.0530		
28	200	14	25	50	66	M8	50	66	15	214	424	24321.0535		
28	250	14	25	50	66	M8	50	66	15	264	455	24321.0540		
28	300	14	25	50	66	M8	50	66	15	314	480	24321.0545		
28	350	14	25	50	66	M8	50	66	15	364	501	24321.0550		
28	400	14	25	50	66	M8	50	66	15	414	536	24321.0555		
28	500	14	25	50	66	M8	50	66	15	514	593	24321.0560		
28	600	14	25	50	66	M8	50	66	15	614	570	24321.0565		
30	200	17	27	51	68	M8	51	68	15	217	429	24321.0570		
30	300	17	27	51	68	M8	51	68	15	317	489	24321.0575		
30	350	17	27	51	68	M8	51	68	15	367	501	24321.0580		
30	400	17	27	51	68	M8	51	68	15	417	538	24321.0585		
30	500	17	27	51	68	M8	51	68	15	517	613	24321.0590		
30	600	17	27	51	68	M8	51	68	15	617	669	24321.0595		

Conformità

Conforme alla normativa RoHS

Contiene piombo - conforme alle eccezioni 6a / 6b / 6c.

Contiene sostanze SVHC >0,1% p/p

Contiene piombo - elenco SVHC [REACH] aggiornato al 27.06.2024.

Contiene sostanze della Proposition 65



L'esposizione al piombo può causare cancro e danni riproduttivi
<https://www.P65Warnings.ca.gov/>

Privo di minerali di conflitto

Questo prodotto non contiene sostanze designate come "minerali da conflitto" come tantalio, stagno, oro o tungsteno della Repubblica Democratica del Congo o dei paesi limitrofi.