

Mandrini ad espansione autocentranti

EH 23340.



Descrizione prodotto

I bloccaggi ad espansione autocentrante sono spesso utilizzati nell'ingegneria meccanica. Tuttavia, grazie al loro funzionamento semplice e all'assemblaggio rapido, possono essere utilizzati in tutti i settori.

Per il bloccaggio e il centraggio di pezzi con foro cieco.

I bloccaggi ad espansione autocentrante hanno le seguenti caratteristiche:

- Precisione molto elevata per i processi di tornitura/fresatura
- Ideale per operazioni secondarie su parti tornite
- Vite temprata e rivestita per una lunga durata
- Il corpo di serraggio può essere lavorato molto facilmente (per l'adattamento al diametro del foro)

Materiale

Corpo

- Acciaio, brunito

Vite di fissaggio

- Acciaio bonificato e temprato

Assemblaggio

Il bloccaggio ad espansione autocentrante può essere adattato al pezzo mediante tornitura o rettifica. Prima della profilatura il mandrino va allargato di 0,1 mm oltre la quota iniziale. Per questo viene fornito un apposito dado. Ulteriori informazioni o informazioni dettagliate possono essere trovate nelle istruzioni di montaggio e di funzionamento.

Maggiori informazioni

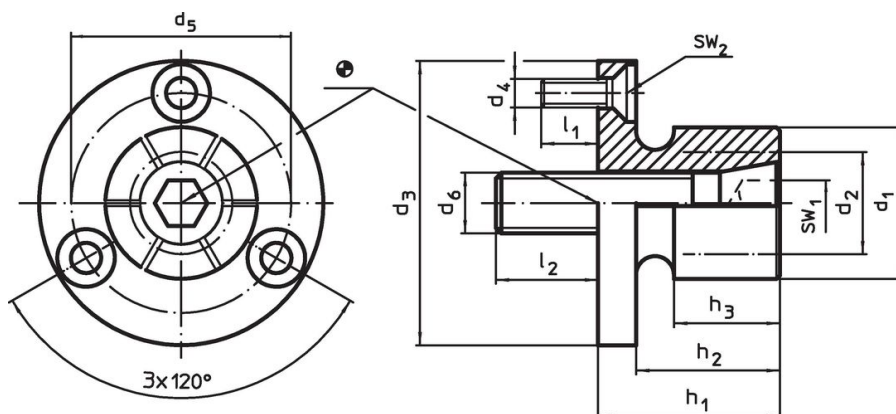
Note

Esecuzioni speciali a richiesta.

Altri prodotti

- Mandrini ad espansione autocentranti, con comando laterale

Disegno

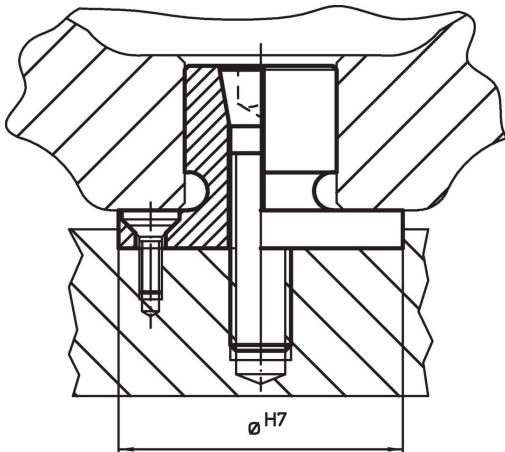


Caratteristiche

Dimensioni												Nr. settori	SW		Forza di bloccaggio max. [kN]	Coppia di serraggio max. [Nm]	Foro di ricezione H7 [mm]	[g]	Codice
d ₁	d ₂ min.	d ₃ -0,05	d ₄	d ₅	d ₆	h ₁	h ₂	h ₃	l ₁	l ₂	SW ₁		SW ₂						
[mm]												[mm]							
12,4	8,0	29,72	M3	21,0	M 4	21,8	16,0	15,0	6	8	4	3	2,0	3	3,5	29,72	58	23340.0104	
14,2	12,2	31,50	M3	23,1	M 6	24,9	19,0	15,0	6	12	4	5	2,0	6	12,0	31,50	62	23340.0106	
20,0	13,5	37,50	M3	29,0	M 8	24,9	19,0	15,0	6	14	6	6	2,0	8	24,0	37,50	99	23340.0108	
27,0	18,0	50,00	M4	39,4	M10	28,6	22,2	17,5	7	17	6	8	2,5	13	42,0	50,00	191	23340.0111	
35,3	25,4	56,00	M4	45,5	M12	31,8	25,4	20,6	7	21	6	10	2,5	15	105,0	56,00	306	23340.0112	
51,0	30,0	75,50	M5	63,9	M16	39,6	31,8	27,0	11	22	6	14	3,0	26	200,0	75,50	762	23340.0116	
77,0	30,0	107,50	M6	92,5	M16	45,5	37,6	32,3	12	20	8	14	4,0	26	200,0	107,50	1832	23340.0118 ¹⁾	

¹⁾ Comprende il dado e l'anello di fissaggio per consentire la lavorazione di adattamento come indicato nella nota.

Esempio di applicazione



Conformità

Conforme alla normativa RoHS

Conforme alla Direttiva 2011/65/UE e alla Direttiva 2015/863.

Non contiene sostanze SVHC

Nessuna sostanza SVHC con più dello 0,1% p/p contenuto - elenco SVHC [REACH] aggiornato al 27.06.2024.

Non contiene sostanze della Proposition 65

Nessuna sostanza contemplata nella Proposition 65
<https://www.P65Warnings.ca.gov/>

Privo di minerali di conflitto

Questo prodotto non contiene sostanze designate come "minerali da conflitto" come tantalio, stagno, oro o tungsteno della Repubblica Democratica del Congo o dei paesi limitrofi.