

Sostegni • per staffe
EH 23200.



Descrizione prodotto

Gli sostegni vengono utilizzati in combinazione con le staffe.

Materiale

Vite zigrinata

- Ottone

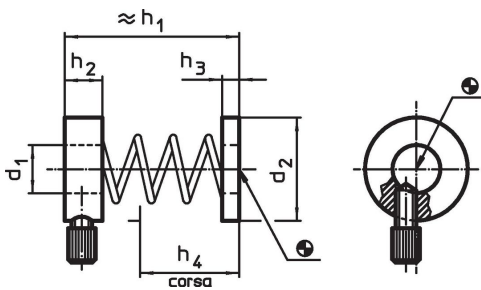
Anelli

- Alluminio ad alta resistenza

Molla

- acciaio inox

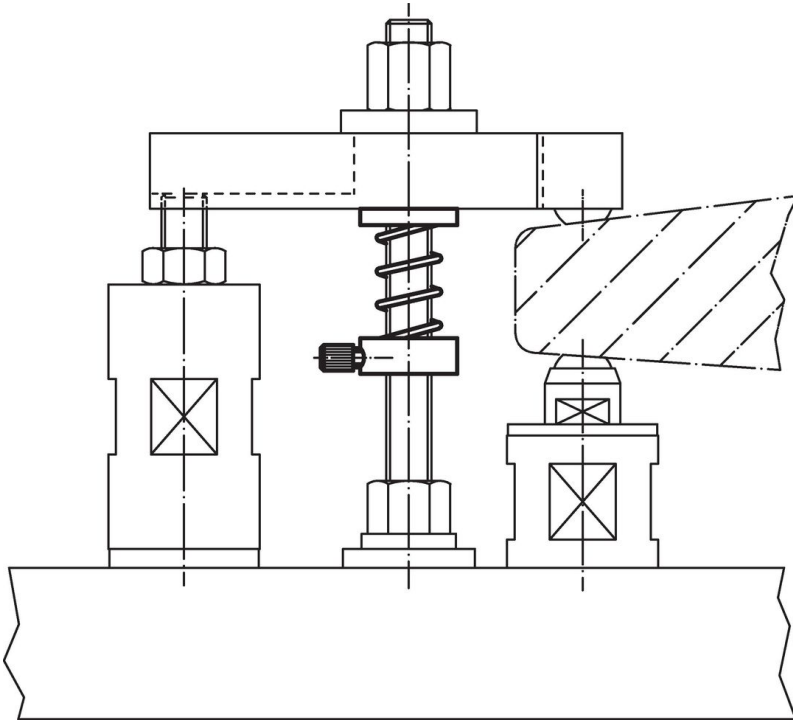
Disegno



Caratteristiche

d ₁	d ₂	Dimensioni				Per vite	🔩 [g]	Codice
		h ₁ [mm]	h ₂	h ₃	h ₄			
8,5	24	35	11	5	14	M 6, M8	24	23200.0010
14,0	28	51	11	5	29	M10, M12	28	23200.0020
16,5	35	60	12	5	35	M16	44	23200.0030

Esempio di applicazione



Conformità

Non conforme alla normativa RoHS

Non conforme alla Direttiva 2011/65/UE e alla Direttiva 2015/863

Contiene sostanze SVHC >0,1% p/p

Contiene piombo - elenco SVHC [REACH] aggiornato al 23.01.2024.

Contiene sostanze della Proposition 65



L'esposizione al piombo può causare cancro e danni riproduttivi
<https://www.P65Warnings.ca.gov/>

Privo di minerali di conflitto

Questo prodotto non contiene sostanze designate come "minerali da conflitto" come tantalio, stagno, oro o tungsteno della Repubblica Democratica del Congo o dei paesi limitrofi.