

Dadi di prolungamento • (altezza 3 d)

EH 23090.



Descrizione prodotto

Rispetto ad un dado esagonale secondo DIN 6330, i dadi di prolungamento sono allungati e particolarmente adatti come elemento di connessione per bulloni.

Materiale

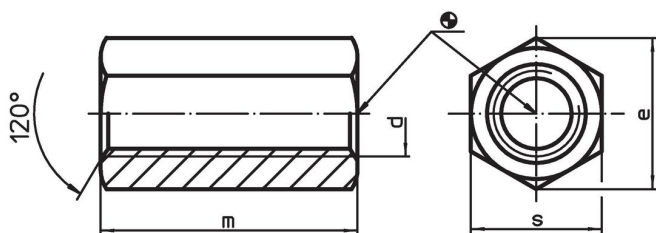
- Acciaio resistenza classe 10, fosfatato

Maggiori informazioni

Riferimenti

Per i valori delle coppie di serraggio, vedere appendice -Dati tecnici-

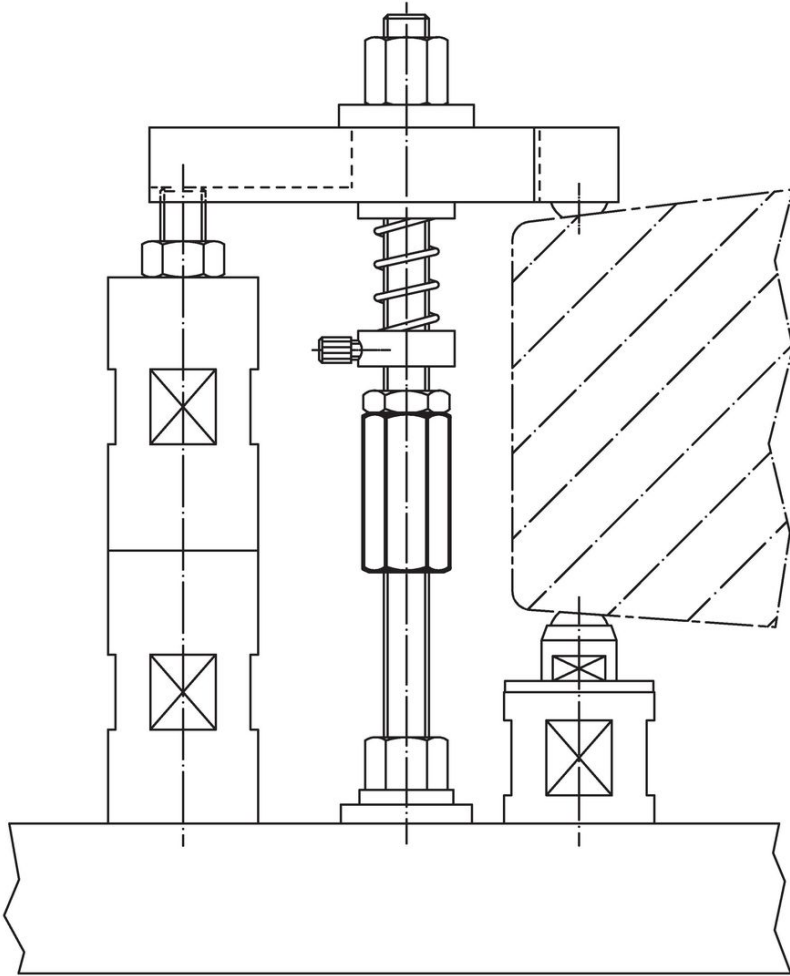
Disegno



Caratteristiche

d	Dimensioni			[g]	Codice
	e	m	s		
	[mm]				
M 6	11,5	18	10	8,7	23090.0006
M 8	15,0	24	13	19,0	23090.0008
M10	18,5	30	16	35,0	23090.0010
M12	20,8	36	18	50,0	23090.0012
M14	24,2	42	21	79,0	23090.0014
M16	27,7	48	24	119,0	23090.0016
M20	34,6	60	30	228,0	23090.0020
M24	41,6	72	36	403,0	23090.0024
M30	53,1	90	46	819,0	23090.0030
M36	63,5	108	55	1386,0	23090.0036

Esempio di applicazione



Conformità

Per informazioni dettagliate sulla conformità selezionare il numero di articolo desiderato.