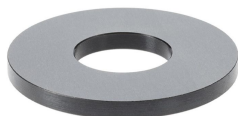


Rondelle piane

EH 23061.



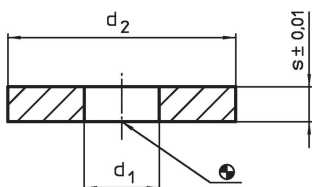
Descrizione prodotto

Le rondelle piane servono ad estendere l'altezza dei bloccaggi rapidi verticali a spinta EH 23310, come compensazione dell'altezza per i punti di appoggio.


Materiale

- Acciaio temprato e rettificato

Disegno



Caratteristiche

d ₁	Dimensioni		s ±0,01	Per viti [mm]	 [g]	Codice
	d ₂	[mm]				
25	59,5		3	M24	53	23061.2403
25	59,5		4	M24	71	23061.2404
25	59,5		5	M24	89	23061.2405
25	59,5		10	M24	178	23061.2410
25	59,5		20	M24	358	23061.2420

Conformità

Conforme alla normativa RoHS

Conforme alla Direttiva 2011/65/UE e alla Direttiva 2015/863.

Non contiene sostanze SVHC

Nessuna sostanza SVHC con più dello 0,1% p/p contenuto - elenco SVHC [REACH] aggiornato al 27.06.2024.

Non contiene sostanze della Proposition 65

Nessuna sostanza contemplata nella Proposition 65
<https://www.P65Warnings.ca.gov/>

Privo di minerali di conflitto

Questo prodotto non contiene sostanze designate come "minerali da conflitto" come tantalio, stagno, oro o tungsteno della Repubblica Democratica del Congo o dei paesi limitrofi.