

## Dadi per cave a T • prolungati EH 23020.



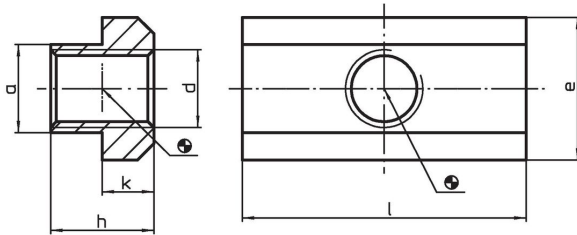
### Descrizione prodotto

I dadi per scanalature a T "estesi" sono, rispetto alla versione secondo DIN 508, di forma allungata e sono particolarmente adatti per il montaggio nello slot a T.

### Materiale

- Acciaio bonificato, temperato e brunito, qualità 10

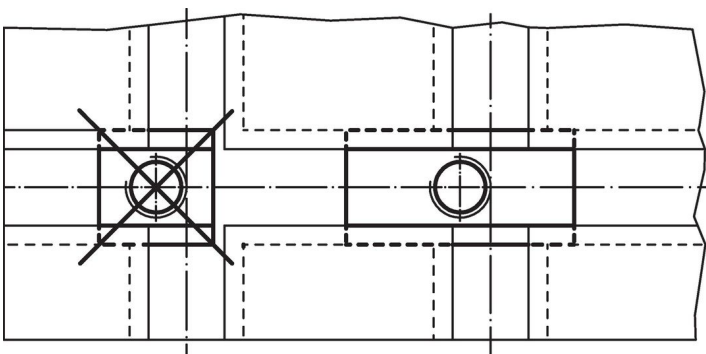
### Disegno



### Caratteristiche

| Dimensione cava<br>[mm] | Dimensioni |      |    |     |    |    | [g]    | Codice                     |
|-------------------------|------------|------|----|-----|----|----|--------|----------------------------|
|                         | d          | a    | e  | l   | h  | k  |        |                            |
| 6                       | M 5        | 5,6  | 10 | 20  | 8  | 4  | 7,9    | <a href="#">23020.0060</a> |
| 8                       | M 6        | 7,6  | 13 | 26  | 10 | 6  | 19,0   | <a href="#">23020.0080</a> |
| 10                      | M 8        | 9,6  | 15 | 30  | 12 | 6  | 29,0   | <a href="#">23020.0100</a> |
| 12                      | M10        | 11,6 | 18 | 36  | 14 | 7  | 48,0   | <a href="#">23020.0120</a> |
| 14                      | M 6        | 13,6 | 22 | 44  | 16 | 8  | 91,0   | <a href="#">23020.0146</a> |
| 14                      | M12        | 13,6 | 22 | 44  | 16 | 8  | 80,0   | <a href="#">23020.0140</a> |
| 16                      | M14        | 15,6 | 25 | 50  | 18 | 9  | 120,0  | <a href="#">23020.0160</a> |
| 18                      | M16        | 17,6 | 28 | 56  | 20 | 10 | 160,0  | <a href="#">23020.0180</a> |
| 20                      | M18        | 19,6 | 32 | 64  | 24 | 12 | 257,0  | <a href="#">23020.0200</a> |
| 22                      | M20        | 21,6 | 35 | 70  | 28 | 14 | 359,0  | <a href="#">23020.0220</a> |
| 28                      | M24        | 27,6 | 44 | 88  | 36 | 18 | 741,0  | <a href="#">23020.0280</a> |
| 36                      | M30        | 35,5 | 54 | 108 | 44 | 22 | 1394,0 | <a href="#">23020.0360</a> |

### Esempio di applicazione



## Conformità

### Conforme alla normativa RoHS

Conforme alla Direttiva 2011/65/UE e alla Direttiva 2015/863.

### Non contiene sostanze SVHC

Nessuna sostanza SVHC con più dello 0,1% p/p contenuto - elenco SVHC [REACH] aggiornato al 27.06.2024.

### Non contiene sostanze della Proposition 65

Nessuna sostanza contemplata nella Proposition 65

<https://www.P65Warnings.ca.gov/>

### Privo di minerali di conflitto

Questo prodotto non contiene sostanze designate come "minerali da conflitto" come tantalio, stagno, oro o tungsteno della Repubblica Democratica del Congo o dei paesi limitrofi.