

## Sensore di posizionamento • basculanti pneumatici

EH 22800.



### Descrizione prodotto

Il sensore è usato per il controllo del corretto posizionamento di pezzi grezzi sull'attrezzatura. Per una sensibilità stabile e costante di 0,005 mm è necessaria una pressione di esercizio di 2,5 bar.

Il controllo avviene tramite la contro-pressione rilevata dall'apparecchiatura di controllo (Cod. 22800.0612).

### Materiale

#### Guarnizione

- PVC

#### Supporto

- Acciaio, brunito

#### Sfera

- Acciaio da cuscinetti, temperato

#### Corpo

- Acciaio bonificato, fosfatato

#### Raccordo

- Ottone

### Maggiori informazioni

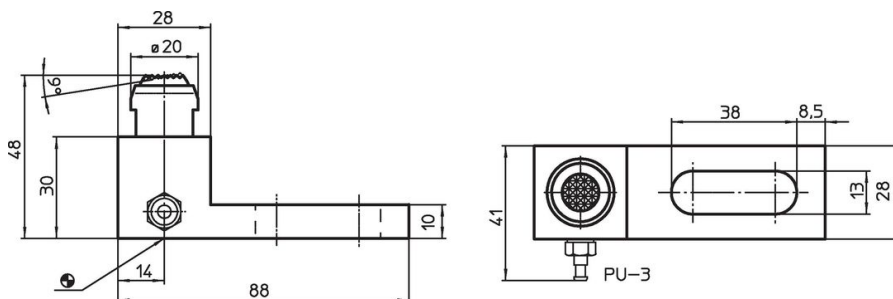
#### Note

Ulteriori informazioni su richiesta.


#### Altri prodotti

- Unità di controllo , per sensori di posizionamento, pneumatici

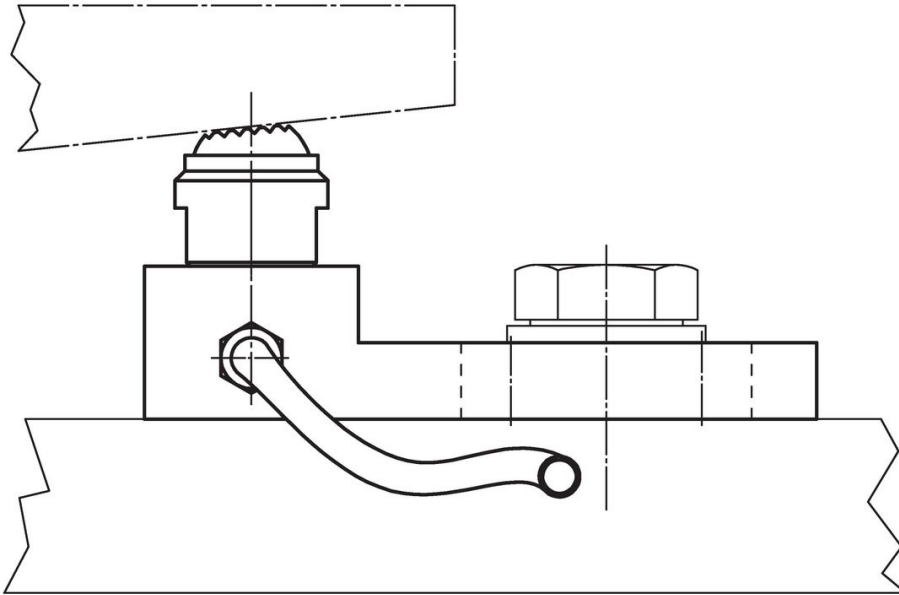
### Disegno



### Caratteristiche

Carico solo statico max. [kN]	 [g]	Codice
Con supporto mobile		
15	321	22800.0410

## Esempio di applicazione



## Conformità

### Conforme alla normativa RoHS

Conforme alla Direttiva 2011/65/UE e alla Direttiva 2015/863.

### Non contiene sostanze SVHC

Nessuna sostanza SVHC con più dello 0,1% p/p contenuto - elenco SVHC [REACH] aggiornato al 27.06.2024.

### Non contiene sostanze della Proposition 65

Nessuna sostanza contemplata nella Proposition 65

<https://www.P65Warnings.ca.gov/>

### Privo di minerali di conflitto

Questo prodotto non contiene sostanze designate come "minerali da conflitto" come tantalio, stagno, oro o tungsteno della Repubblica Democratica del Congo o dei paesi limitrofi.