

Guaine elastiche

EH 22750.



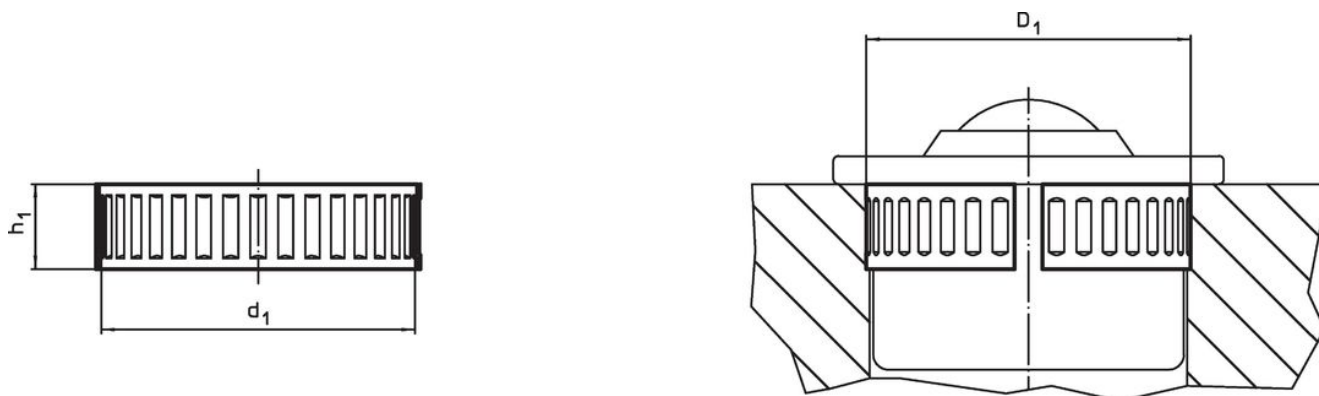
Descrizione prodotto

L'impiego delle guaine elastiche (per le sfere portanti con alloggiamento in lamiera) permette di installare le sfere portanti in fori con tolleranza più ampia.

Materiale

- Acciaio per molle in nastro

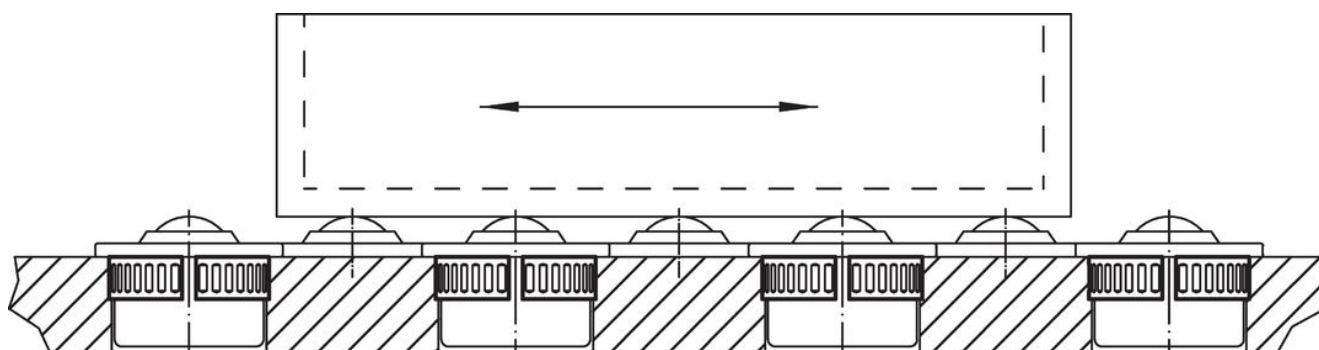
Disegno



Caratteristiche

Dimensioni		Foro di ricezione D ₁	[g]	Codice
d ₁	h ₁ +0,2			
[mm]		[mm]		
12,6	6,1	13,87+0,15	0,4	22750.0060
18,0	6,1	19,70+0,20	0,9	22750.0062
24,0	7,1	25,70+0,20	1,4	22750.0064
36,0	12,1	37,70+0,20	4,3	22750.0068
45,0	12,1	46,70+0,20	5,3	22750.0072
62,0	15,1	64,10+0,30	12,0	22750.0076

Esempio di applicazione



Conformità

Conforme alla normativa RoHS

Conforme alla Direttiva 2011/65/UE e alla Direttiva 2015/863.

Non contiene sostanze SVHC

Nessuna sostanza SVHC con più dello 0,1% p/p contenuto - elenco SVHC [REACH] aggiornato al 27.06.2024.

Non contiene sostanze della Proposition 65

Nessuna sostanza contemplata nella Proposition 65

<https://www.P65Warnings.ca.gov/>

Privo di minerali di conflitto

Questo prodotto non contiene sostanze designate come "minerali da conflitto" come tantalio, stagno, oro o tungsteno della Repubblica Democratica del Congo o dei paesi limitrofi.