

Piatelli livellanti • con fori di fissaggio

EH 22590.



Descrizione prodotto

I piattelli livellanti sono utilizzabili come piedi di appoggio o come piattelli di spinta. Angolo di compensazione per superfici non parallele fino a 15°. Dotato di fori di fissaggio.

Materiale

Snodo sferico

- Acciaio inox 1.4305

Snodo sferico con perno

- Acciaio inox 1.4305

Dado

- Acciaio inox A2, ISO 4032
- Acciaio inox A2, DIN 934

Piatto

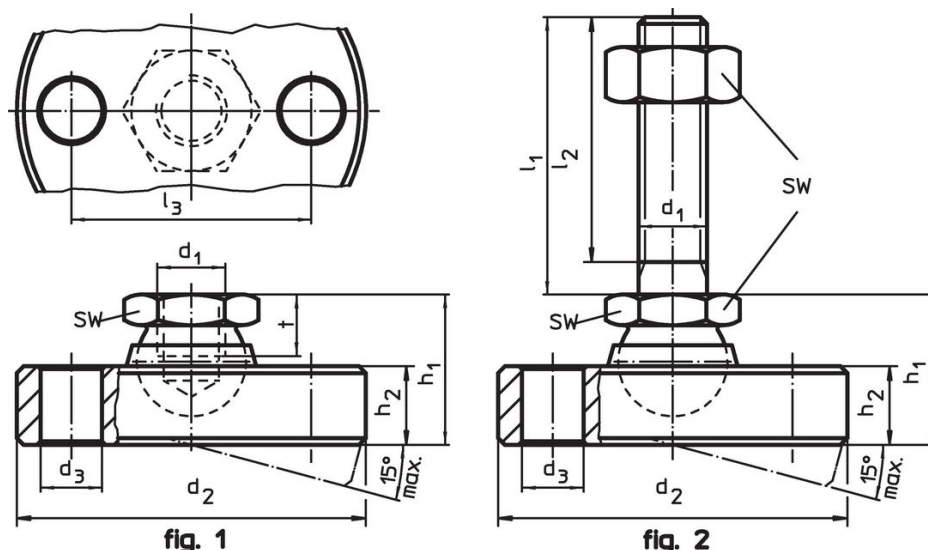
- Acciaio inox 1.4305

Maggiori informazioni

Note


Per le versioni $d_1 = M10$ e $M12$ il controdado è conforme alla DIN 934.

Disegno

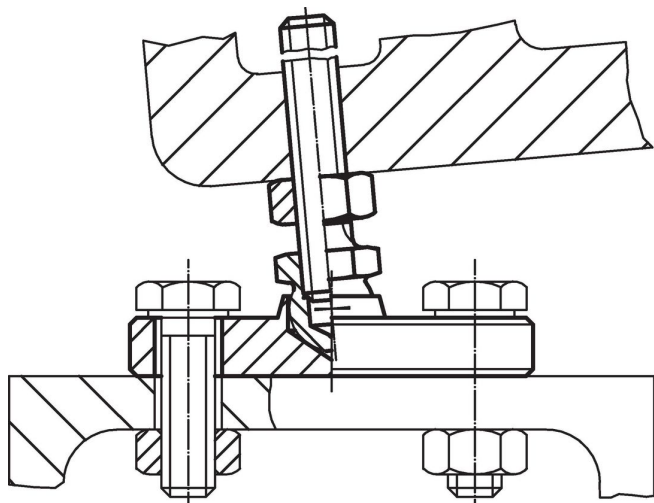


Caratteristiche

d_1	l_1	d_2 -0,5	d_3	Dimensioni					SW	Carico solo statico max.	[g]	Codice				
				l_2	l_3	h_1	h_2	t								
													[mm]	[kN]	[g]	
Piatello e snodo sferico in inox – Fig. 1																
M 6	–	45	6,6	–	32	14	6,5	5,0	10	8	79	22590.0706				
M 8	–	50	6,6	–	38	18	8,5	7,0	13	14	131	22590.0708				
M10	–	60	9,0	–	44	22	11,5	9,0	17	16	251	22590.0710				
M12	–	65	9,0	–	48	26	12,5	11,0	19	28	324	22590.0712				
M16	–	70	9,0	–	54	32	13,5	13,5	24	36	492	22590.0716				
M20	–	80	9,0	–	64	42	16,5	17,0	30	44	784	22590.0720				
M24	–	100	11,0	–	78	45	20,5	19,0	36	52	1392	22590.0724				
Piatello e snodo sferico con perno in inox – Fig. 2																
M 6	60	45	6,6	57,0	32	14	6,5	–	10	8	93	22590.0810				
M 8	80	50	6,6	76,0	38	18	8,5	–	13	14	163	22590.0822				
M10	100	60	9,0	95,5	44	22	11,5	–	17	16	316	22590.0838				
M10	150	60	9,0	145,5	44	22	11,5	–	17	16	340	22590.0842				
M12	100	65	9,0	94,5	48	26	12,5	–	19	28	481	22590.0852				
M12	150	65	9,0	144,5	48	26	12,5	–	19	28	510	22590.0856				
M16	100	70	9,0	94,0	54	32	13,5	–	24	36	617	22590.0868				

d ₁	l ₁	d ₂ -0,5	Dimensioni						SW [mm]	Carico solo statico max. [kN]	 [g]	Codice
			d ₃	l ₂	l ₃	h ₁ ~	h ₂	t				
[mm]												
M16	200	70	9,0	194,0	54	32	13,5	–	24	36	905	22590.0872
M20	100	80	9,0	92,5	64	42	16,5	–	30	44	1125	22590.0882
M20	200	80	9,0	192,5	64	42	16,5	–	30	44	1408	22590.0888
M24	100	100	11,0	91,0	78	45	20,5	–	36	52	1906	22590.0895
M24	200	100	11,0	191,0	78	45	20,5	–	36	52	2000	22590.0898

Esempio di applicazione



Conformità

Conforme alla normativa RoHS

Conforme alla Direttiva 2011/65/UE e alla Direttiva 2015/863.

Non contiene sostanze SVHC

Nessuna sostanza SVHC con più dello 0,1% p/p contenuto - elenco SVHC [REACH] aggiornato al 27.06.2024.

Non contiene sostanze della Proposition 65

Nessuna sostanza contemplata nella Proposition 65

<https://www.P65Warnings.ca.gov/>

Privo di minerali di conflitto

Questo prodotto non contiene sostanze designate come "minerali da conflitto" come tantalio, stagno, oro o tungsteno della Repubblica Democratica del Congo o dei paesi limitrofi.