

Boccole di montaggio • per imbastitori e perni rimovibili

EH 22400.



Descrizione prodotto

La versione con fori sulla faccia frontale (fig. 2) è ideale per le applicazioni che richiedono l'installazione a filo con la superficie.

Le boccole di montaggio sono una veloce e sicura possibilità di applicazione per gli imbastitori EH 22340., EH 22350., EH 22370., EH 22380. e per i perni rimovibili EH 22400.

Centraggio garantito dalla tolleranza del collare (es. rapido montaggio di piastre e componenti). Resistenti alla corrosione.

Materiale

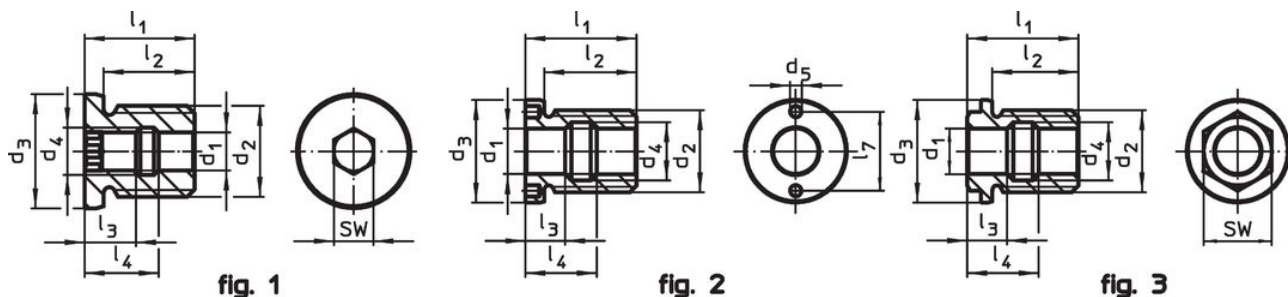
- Acciaio inox 1.4305

Assemblaggio

La versione con fori sulla faccia frontale (fig. 2) può essere installata tramite una chiave universale a perni, o in alternativa con una chiave a tubo a perni frontali.

Montaggio facile e preciso e costanza di funzionamento garantita. Montabile su svariati materiali. Adatte a pezzi sottili. L'inserimento del perno è possibile da entrambe le estremità.




Disegno



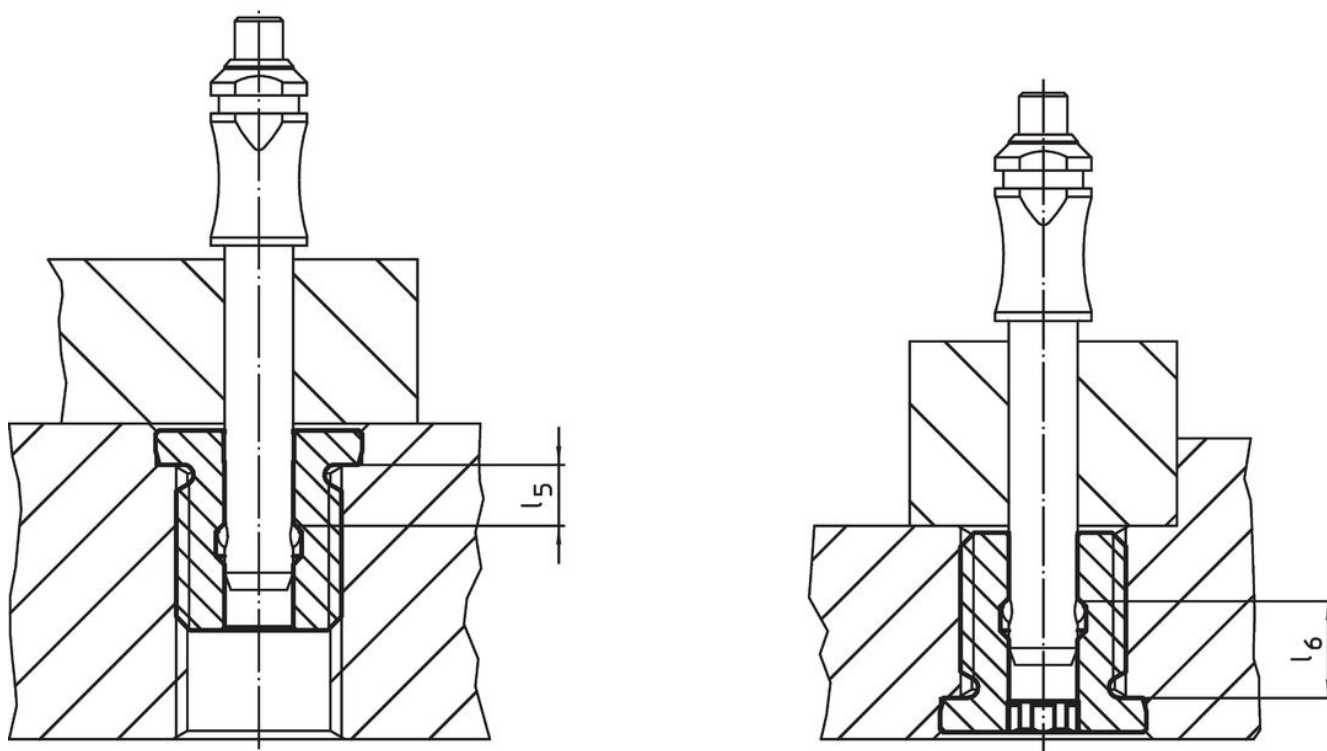
Caratteristiche

| Dimensioni | | | | | | | | | | | | | SW | | Codice |
|--|----------------|----------------|----------------|----------------|----------------|----------------|----------------|----------------|----------------|----------------|----------------|------|-----|------------|--------|
| d ₁ | d ₂ | d ₃ | d ₄ | d ₅ | l ₁ | l ₂ | l ₃ | l ₄ | l ₅ | l ₆ | l ₇ | SW | | Codice | |
| H11 | | h9 | | +0,1 | [mm] | | | | | | | [mm] | [g] | | |
| Con esagono incassato – Fig. 1 | | | | | | | | | | | | | | | |
| 5 | M12 | 18 | 6,0 | – | 19 | 15 | 9,0 | 13,0 | 5,1 | 9,0 | – | 5 | 15 | 22400.0905 | |
| 6 | M12 | 18 | 7,5 | – | 19 | 15 | 9,4 | 13,0 | 5,6 | 8,8 | – | 6 | 19 | 22400.0906 | |
| 8 | M16 | 22 | 10,0 | – | 25 | 20 | 12,0 | 17,0 | 7,3 | 11,7 | – | 8 | 29 | 22400.0908 | |
| 10 | M24 | 30 | 12,5 | – | 29 | 24 | 13,5 | 19,5 | 8,9 | 14,1 | – | 10 | 76 | 22400.0910 | |
| 12 | M24 | 30 | 15,0 | – | 29 | 24 | 14,0 | 20,0 | 9,6 | 14,4 | – | 12 | 66 | 22400.0912 | |
| Da incasso, con fori frontali. – Fig. 2 | | | | | | | | | | | | | | | |
| 16 | M30 | 39 | 19,5 | 5,1 | 39 | 33 | 15,5 | 23,5 | 10,4 | 16,6 | 30 | – | 248 | 22400.0925 | |
| 20 | M36 | 43 | 25,5 | 5,1 | 49 | 42 | 17,5 | 31,5 | 11,9 | 23,1 | 30 | – | 364 | 22400.0926 | |
| 25 | M42 | 50 | 32,0 | 5,1 | 65 | 57 | 26,5 | 38,5 | 13,3 | 21,8 | 36 | – | 350 | 22400.0927 | |
| Con foro maschiato – Fig. 3 | | | | | | | | | | | | | | | |
| 16 | M30 | 36 | 19,5 | – | 39 | 29 | 15,5 | 23,5 | 6,1 | 12,8 | – | 24 | 124 | 22400.0916 | |
| 20 | M36 | 45 | 25,5 | – | 49 | 38 | 17,5 | 31,5 | 7,7 | 19,3 | – | 30 | 208 | 22400.0920 | |
| 25 | M42 | 50 | 32,0 | – | 65 | 50 | 26,5 | 38,5 | 13,3 | 21,8 | – | 36 | 350 | 22400.0924 | |

Accessori

| | Adatto alle misure d_1 [mm] | Per esecuzione Fig. | Interasse $\pm 0,1$ [mm] | Diametro dei poli $-0,1$ [mm] | Quadro di azionamento [in] |  [g] | Codice |
|---|-------------------------------------|------------------------|--------------------------------|--|----------------------------------|--|------------|
| Chiave piatta regolabile | | | | | | | |
|  | 10/12/16/20/25 | 2 | - | 5 | | 309 | 22350.1991 |
| Chiave frontale fissa | | | | | | | |
|  | 16/20 | 2 | 30 | 5 | 1/2 | 243 | 22350.1998 |
| | 25 | 2 | 36 | 5 | 1/2 | 363 | 22350.1999 |

Esempio di applicazione



Conformità

Per informazioni dettagliate sulla conformità selezionare il numero di articolo desiderato.