

Posizionatori laterali • lisci, con guarnizione, con foro filettato

EH 22150.



Descrizione prodotto

Questi elementi servono per posizionare e spingere piccoli pezzi, per esempio nelle operazioni di verniciatura e sabbiatura.

Dotati di guarnizione che impedisce l'entrata di sporco e trucioli.

Materiale

Guarnizione

- CR

Corpo

- Alluminio Al

Rondella filettata

- Acciaio, brunito

Molla

- acciaio inox
- Acciaio, brunito
- Acciaio, zincato mediante zincatura

Assemblaggio

Formula per calcolare l'interasse dei fori di ricezione dei posizionatori:

$$l_0 = z/2 + w + x,$$

l_0 = interasse,

y = altezza pezzo,

w = lunghezza pezzo,

x = corsa,

z = diametro perno di riferimento

Calcolo dimensione x per pezzi: $x = d_2/2 - s$

Vengono montati mediante inserimento a pressione.

Caratteristiche

Esecuzione con spinta ridotta = molla in acciaio inox

Esecuzione con spinta normale = molla in acciaio, brunita

Spinta maggiorata = molla in acciaio, galvanizzata

Maggiori informazioni

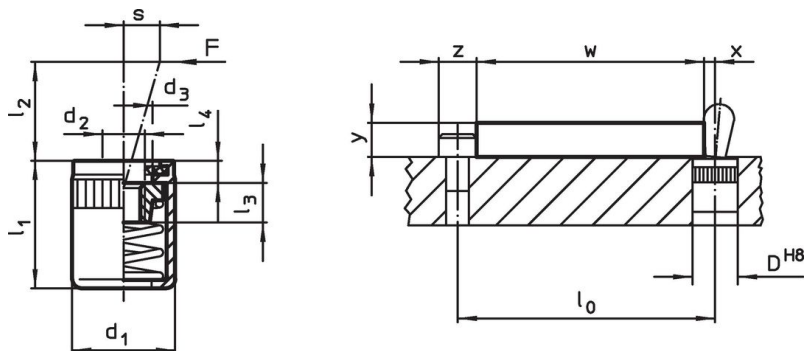
Note

Viti specifiche vengono montate tramite la boccia filettata interna.

Altri prodotti

- Eccentrici, per posizionatori laterali lisci

Disegno



Caratteristiche


Dimensioni		Spinta F max. ¹⁾ [N]	Dimensioni					Corsa s [mm]	Foro di ricezione D H8 [mm]	Temperatura max. [°C]	Peso [g]	Codice
d ₁	d ₂		d ₃	l ₁ -2	l ₂	l ₃	l ₄					
[mm]			[mm]									
Spinta ridotta												
10	M4	20	6,3	12,0	6	4,5	1,8	0,8	10	110	1,9	22150.1120
10	M4	40	6,3	12,0	10	4,5	1,8	1,0	10	110	2,0	22150.1125
16	M6	100	10,2	18,5	16	7,5	2,0	1,6	16	110	9,6	22150.1140

¹⁾ Valori medi statistici

Dimensioni d ₁ d ₂ [mm]		Spinta F max. ¹⁾ ~ [N]	d ₃	Dimensioni l ₁ l ₂ l ₃ l ₄ [mm]				Corsa s [mm]	Foro di ricezione D H8 [mm]	🌡️ max. [°C]	🏋️ [g]	Codice
Spinta normale												
10	M4	50	6,3	12,0	6	4,5	1,8	0,8	10	110	2,2	22150.1121
10	M4	75	6,3	12,0	10	4,5	1,8	1,0	10	110	2,2	22150.1126
16	M6	150	10,2	18,5	16	7,5	2,0	1,6	16	110	9,5	22150.1141
Spinta maggiorata												
10	M4	100	6,3	12,0	6	4,5	1,8	0,8	10	110	2,3	22150.1122
10	M4	100	6,3	12,0	10	4,5	1,8	1,0	10	110	2,5	22150.1127
16	M6	200	10,2	18,5	16	7,5	2,0	1,6	16	110	10,0	22150.1142

¹⁾ Valori medi statistici

Accessori

	Dimensioni d ₁ [mm]	🏋️ [g]	Codice
Attrezzo di montaggio			
	10	49	22150.0831
	16	105	22150.0833

Conformità

Per informazioni dettagliate sulla conformità selezionare il numero di articolo desiderato.