

## Otturatori • con dado esagonale, acciaio inox EH 22120.



### Descrizione prodotto

Questi otturatori vengono utilizzati per posizionamenti ripetibili di tavole girevoli o cursori.

#### Materiale

##### Corpo

- Acciaio inox 1.4305

##### Puntale

- Acciaio inox 1.4305, nichelato

##### Pomello

- Acciaio inox 1.4305

#### Assemblaggio

La lunghezza del filetto può essere adattata con gli appositi anelli distanziali (EH 22120.).

#### Maggiori informazioni

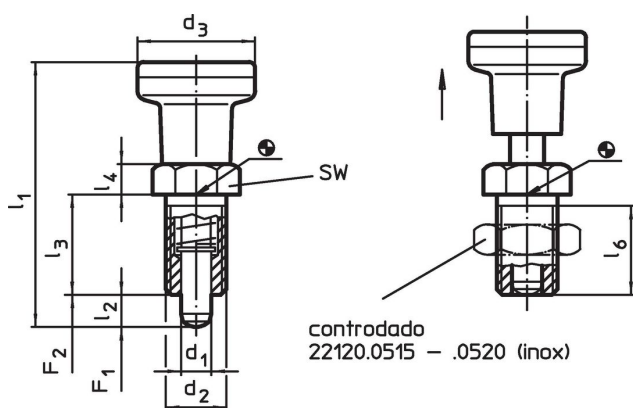
#### Note

Pomello non smontabile.  
Il controdamo è da ordinarsi separatamente.


#### Altri prodotti

- Flange, in zinco pressofuso, per otturatori
- Anelli distanziali, per otturatori

### Disegno






### Caratteristiche

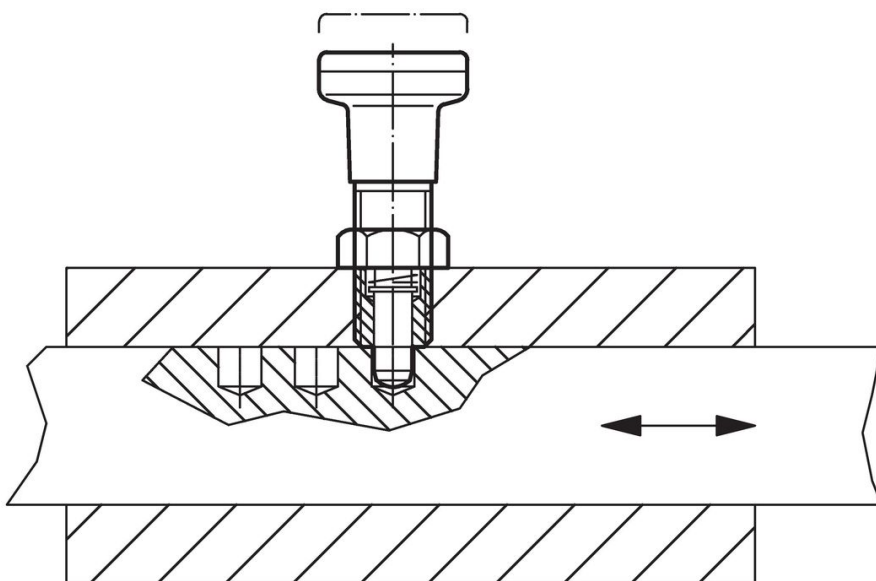
d <sub>1</sub> -0,02 -0,05	d <sub>2</sub>	d <sub>3</sub>	Dimensioni					SW [mm]	Spinta <sup>1)</sup>		max. [°C]	 [g]	Codice
			l <sub>1</sub> ~ [mm]	l <sub>2</sub> min.	l <sub>3</sub>	l <sub>4</sub>	l <sub>6</sub> min.		F <sub>1</sub> ~ [N]	F <sub>2</sub> ~			
<b>acciaio inox</b>													
5	M10 x 1	21	45,0	5	17	5	15	12	6,0	14	250	43	<a href="#">22120.0485</a>
6	M12 x 1,5	25	54,5	6	20	6	17	14	6,5	19	250	65	<a href="#">22120.0486</a>
8	M16 x 1,5	31	69,0	8	26	8	23	19	11,5	28	250	132	<a href="#">22120.0488</a>
10	M20 x 1,5	31	80,0	10	33	10	30	22	23,0	54	250	179	<a href="#">22120.0490</a>

<sup>1)</sup> Valori medi statistici

### Accessori

	Dimensioni	Dimensione chiave	 [g]	Codice
	d <sub>2</sub> [mm]	[mm]		
<b>Dadi di serraggio ISO 8675 (DIN 439), acciaio inox</b>				
	M10 x 1	16	5,2	<a href="#">22120.0515</a>
	M12 x 1,5	18	7,5	<a href="#">22120.0516</a>
	M16 x 1,5	24	15,0	<a href="#">22120.0518</a>
	M20 x 1,5	30	32,0	<a href="#">22120.0520</a>

### Esempio di applicazione



### Conformità

Per informazioni dettagliate sulla conformità selezionare il numero di articolo desiderato.