

Flange • per otturatori e arresti retraibili, pressofuso EH 22110.



Descrizione prodotto

Facilitano il montaggio e aumentano la possibilità di impiego degli otturatori e degli arresti retraibili. Possono anche essere utilizzati come supporto per le bussole di riferimento EH 22110.

Materiale

Vite di spinta

- Acciaio brunito, con punturale in ottone

Corpo

- Zinco pressofuso, rivestito, nero

Assemblaggio

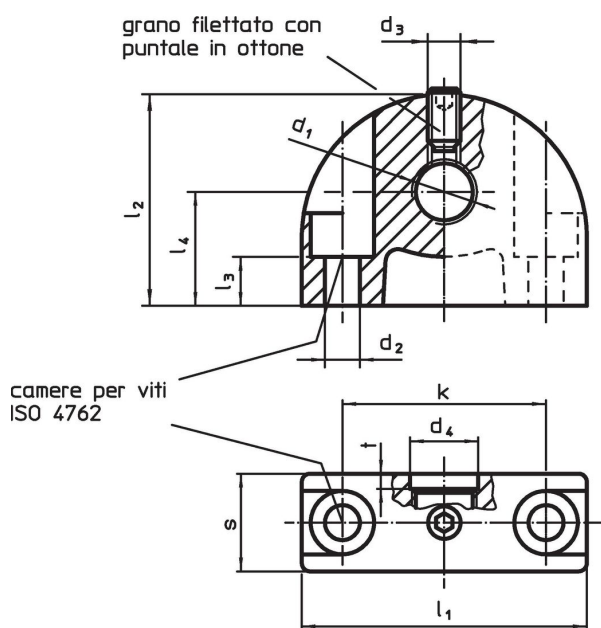
Gli otturatori devono essere montati nel foro di ricezione d_1 dal lato svasato.

Maggiori informazioni

Altri prodotti

- Boccole di montaggio, per otturatori ed arresti retraibili
- Boccole di posizionamento, per otturatori ed arresti retraibili

Disegno



Caratteristiche

d ₁	d ₂	d ₃	d ₄	k	l ₁	l ₂	l ₃	l ₄	s	t	max. [°C]	[g]	Codice
Fori di fissaggio perpendicolare all'arresto													
M 8 x 1	4,3	M4	8,2	25	35	26	11,5	14	12	2	100	39	22110.0408
M 8	4,3	M4	8,2	25	35	26	6,0	14	12	2	100	40	22110.0508
M10 x 1	4,3	M4	10,2	25	35	26	11,5	14	12	2	100	36	22110.0410
M10	4,3	M4	10,2	25	35	26	6,0	14	12	2	100	38	22110.0510
M12 x 1,5	4,3	M4	12,2	25	35	26	11,5	14	12	3	100	41	22110.0412
M12	4,3	M4	12,2	25	35	26	6,0	14	12	3	100	36	22110.0512
M16 x 1,5	5,3	M5	16,2	35	47	34	15,5	18	14	3	100	77	22110.0416
M16	5,3	M5	16,2	35	47	34	10,0	18	14	3	100	78	22110.0516
M20 x 1,5	5,3	M5	20,2	35	47	34	15,5	18	14	3	100	68	22110.0420

Esempio di applicazione



Conformità

Per informazioni dettagliate sulla conformità selezionare il numero di articolo desiderato.