

## Posizionatori • con colletto e sfera, asola frontale

EH 22075.



### Descrizione prodotto

Questi posizionatori possono essere usati per esempio, come arresti o espulsori. Questo imbastitore è caratterizzato dal collare con asola frontale. Questo lo rende adatto per applicazioni che richiedono una superficie piana quando avvitato.

### Materiale

- Corpo**
- Acciaio automatico, brunito
  - Acciaio inox 1.4305
  - Plastica POM, blu

- Sfera**
- Acciaio inox, temperato
  - Termoplastica POM, bianca

- Molla**
- acciaio inox

### Maggiori informazioni

#### Note

Esecuzioni speciali a richiesta.  
I posizionatori vengono collaudati in modo speciale per la spinta e la corsa della molla.

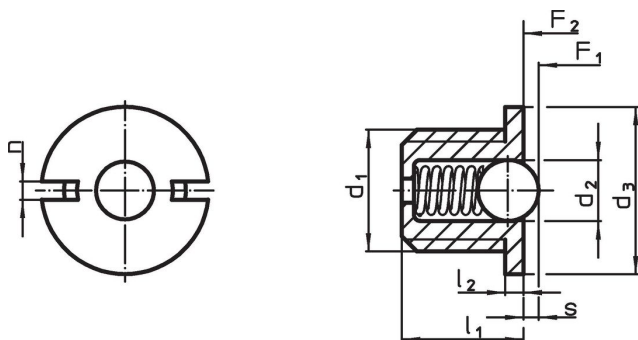
#### Riferimenti

Esecuzione con filetto frenato a richiesta, vedere appendice - Dati tecnici - Per il calcolo della forza di scatto, vedere i dettagli all'inizio della sezione.

#### Altri prodotti

- Posizionatori, lisci, con colletto e sfera
- Locators, with bore hole, for spring plungers
- Locators, smooth, for spring plungers

### Disegno



### Caratteristiche

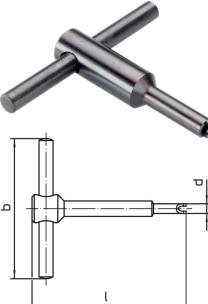
Dimensioni						Corsa s +0,1 -0,1 [mm]	Spinta <sup>1)</sup>		Temperatura		Peso [g]	Codice
d <sub>1</sub>	d <sub>2</sub>	d <sub>3</sub> -0,1	l <sub>1</sub>	l <sub>2</sub> -0,1	n		F <sub>1</sub> ~	F <sub>2</sub> ~	min.	max.		
<b>Corpo in acciaio inox tagliato, sfera in acciaio inox, carico standard della molla</b>												
M 4	2,00	5,5	4,0	0,6	0,6	0,6	1,7	3,9	-	250	0,3	22075.0004
M 5	3,00	7,0	5,0	0,8	1,2	0,8	2,9	4,5	-	250	0,5	22075.0005
M 6	3,50	8,0	6,0	1,0	1,3	1,0	3,6	8,7	-	250	0,8	22075.0006
M 8	5,00	10,0	7,0	1,5	1,5	1,6	5,4	10,2	-	250	1,9	22075.0008
M10	6,35	12,0	9,0	1,5	1,5	1,9	7,4	17,5	-	250	3,6	22075.0010
M12	8,00	14,0	11,5	1,5	2,7	2,4	10,8	22,3	-	250	6,0	22075.0012
<b>Corpo e sfera in acciaio inox, forza della molla standard</b>												
M 4	2,00	5,5	4,0	0,6	0,6	0,6	1,7	3,9	-	250	0,3	22075.0404
M 5	3,00	7,0	5,0	0,8	1,2	0,8	2,9	4,5	-	250	0,5	22075.0405
M 6	3,50	8,0	6,0	1,0	1,3	1,0	3,6	8,7	-	250	0,9	22075.0406
M 8	5,00	10,0	7,0	1,5	1,5	1,6	5,4	10,2	-	250	1,9	22075.0408
M10	6,35	12,0	9,0	1,5	1,5	1,9	7,4	17,5	-	250	3,7	22075.0410
M12	8,00	14,0	11,5	1,5	2,7	2,4	10,8	22,3	-	250	6,1	22075.0412

<sup>1)</sup> Valori medi statistici

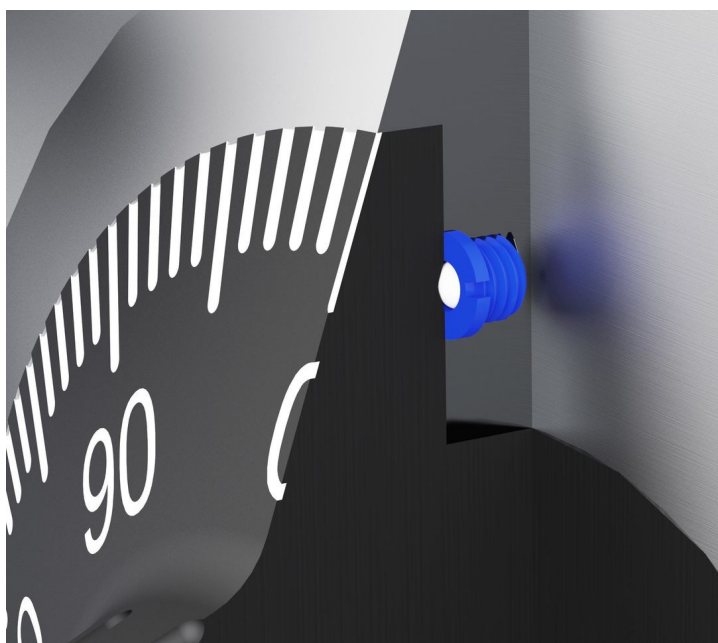
d <sub>1</sub>	d <sub>2</sub>	Dimensioni				n	Corsa s +0,1 -0,1 [mm]	Spinta <sup>1)</sup>		min.   max.		[g]	Codice		
		d <sub>3</sub> -0,1	l <sub>1</sub>	l <sub>2</sub> -0,1	F <sub>1</sub> ~			F <sub>2</sub> ~	[°C]						
[mm]													[N]	[°C]	[g]
<b>Corpo in termoplastica, sfera in acciaio inox, forza della molla standard</b>															
<b>M 4</b>	2,00	5,5	<b>4,0</b>	0,6	0,6	<b>0,6</b>	2,1	3,9	-30	50	0,1	<a href="#">22075.0604</a>			
<b>M 5</b>	3,00	7,0	<b>5,0</b>	0,8	1,2	<b>0,8</b>	3,2	4,5	-30	50	0,2	<a href="#">22075.0605</a>			
<b>M 6</b>	3,50	8,0	<b>6,0</b>	1,0	1,3	<b>1,0</b>	4,1	8,7	-30	50	0,4	<a href="#">22075.0606</a>			
<b>M 8</b>	5,00	10,0	<b>7,0</b>	1,5	1,5	<b>1,6</b>	5,7	10,2	-30	50	0,9	<a href="#">22075.0608</a>			
<b>M10</b>	6,50	12,0	<b>9,0</b>	1,5	1,5	<b>1,9</b>	9,2	17,2	-30	50	1,8	<a href="#">22075.0610</a>			
<b>M12</b>	8,00	14,0	<b>11,5</b>	1,5	2,7	<b>2,4</b>	11,2	22,3	-30	50	3,2	<a href="#">22075.0612</a>			
<b>Corpo e sfera in termoplastica, forza della molla standard</b>															
<b>M 4</b>	2,00	5,5	<b>4,0</b>	0,6	0,6	<b>0,6</b>	2,1	3,9	-30	50	0,1	<a href="#">22075.0804</a>			
<b>M 5</b>	3,00	7,0	<b>5,0</b>	0,8	1,2	<b>0,8</b>	3,2	4,5	-30	50	0,2	<a href="#">22075.0805</a>			
<b>M 6</b>	3,50	8,0	<b>6,0</b>	1,0	1,3	<b>1,0</b>	4,1	8,7	-30	50	0,4	<a href="#">22075.0806</a>			
<b>M 8</b>	5,00	10,0	<b>7,0</b>	1,5	1,5	<b>1,6</b>	5,7	10,2	-30	50	0,9	<a href="#">22075.0808</a>			
<b>M10</b>	6,50	12,0	<b>9,0</b>	1,5	1,5	<b>1,9</b>	9,2	17,2	-30	50	1,8	<a href="#">22075.0810</a>			
<b>M12</b>	8,00	14,0	<b>11,5</b>	1,5	2,7	<b>2,4</b>	11,2	22,3	-30	50	3,2	<a href="#">22075.0812</a>			

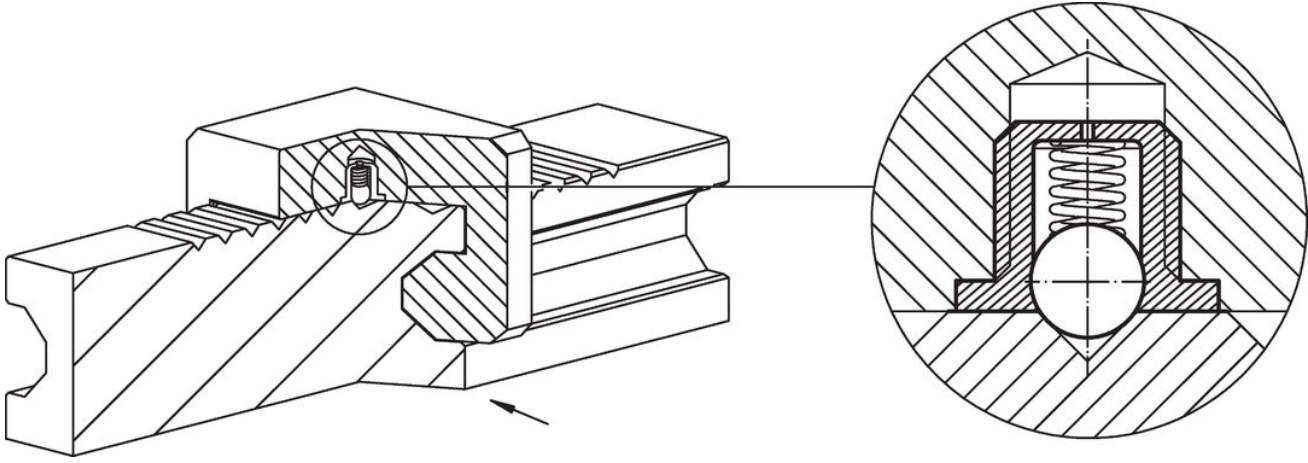
<sup>1)</sup> Valori medi statistici

### Accessori

	Dimensioni				[g]	Codice
	d <sub>1</sub>	b	d	l		
[mm]						
<b>Attrezzo di montaggio</b>						
	<b>M 4</b>	50	5,2	55	20	<a href="#">22075.0904</a>
	<b>M 5</b>	50	6,7	55	24	<a href="#">22075.0905</a>
	<b>M 6</b>	50	7,7	60	30	<a href="#">22075.0906</a>
	<b>M 8</b>	60	9,7	60	47	<a href="#">22075.0908</a>
	<b>M10</b>	60	11,7	70	72	<a href="#">22075.0910</a>
	<b>M12</b>	80	13,7	80	127	<a href="#">22075.0912</a>

### Esempio di applicazione





### Conformità

Per informazioni dettagliate sulla conformità selezionare il numero di articolo desiderato.