

Posizionatori • esecuzione lunga

EH 22070.



Descrizione prodotto

Questi elementi sono utilizzati come espulsori, arresti, per l'applicazione di pressioni o come smorzatori.

Materiale

- Perno**
- Acciaio, temprato, nero
 - Acciaio inox 1.4305, nitrurato

- Corpo**
- Acciaio automatico, brunito
 - Acciaio inox 1.4305
 - Acciaio bonificato, brunito

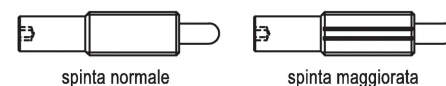
- Molla**
- acciaio inox

Assemblaggio

Possono essere montati e smontati sia tramite l'esagono incassato posteriore, sia tramite l'intaglio frontale. Utilizzare l'apposito cacciavite per il montaggio frontale (lato puntale).

Caratteristiche

Spinta normale: nessuna marcatura
Spinta maggiorata: due righe di marcatura



Maggiori informazioni

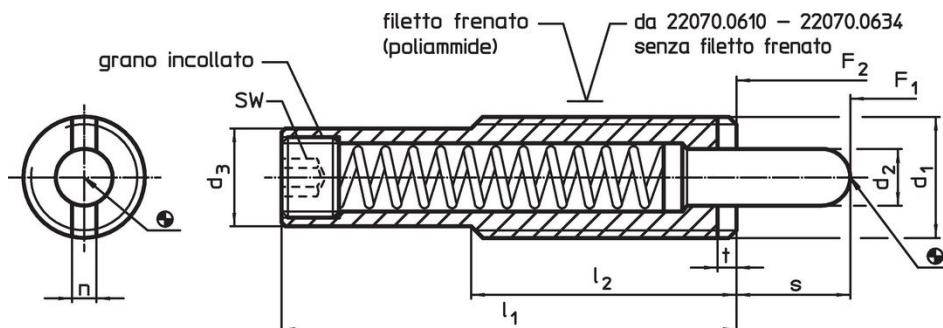
Note

Esecuzioni speciali a richiesta.
I posizionatori vengono collaudati in modo speciale per la spinta e la corsa della molla.

Riferimenti

Bloccaggio del filo: rivestimento poliammidico a tutto tondo (per dettagli consultare le pagine dei dati tecnici).

Disegno



Caratteristiche

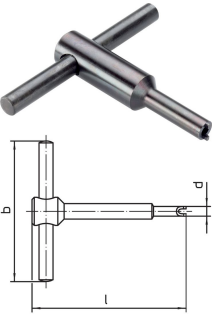
d ₁	d ₂	d ₃	Dimensioni				n	t	Corsa s	SW	Spinta ¹⁾		min.	max.	[g]	Codice
			l ₁	l ₂	F ₁	F ₂										
			[mm]						[mm]	[mm]	[N]		[°C]			
Corpo in acciaio automatico spinta normale																
M10	4,0	7,8	35	25	1,5	1,4	8	3	6	16	-30	90	13	22070.0408		
M12	5,5	9,5	43	35	2,7	2,0	10	4	4	18	-30	90	22	22070.0412		
M16	8,0	13,4	48	35	3,2	3,0	10	6	7	24	-30	90	47	22070.0430		
M16	8,0	13,4	58	35	3,2	3,0	10	6	15	42	-30	90	53	22070.0432		
M16	8,0	13,4	58	35	3,2	3,0	15	6	9	33	-30	90	54	22070.0436		
M16	8,0	13,4	58	35	3,2	3,0	20	6	4	23	-30	90	55	22070.0440		
M16	8,0	13,4	83	35	3,2	3,0	20	6	11	43	-30	90	69	22070.0442		
M16	8,0	13,4	98	35	3,2	3,0	25	6	13	41	-30	90	81	22070.0444		
M16	8,0	13,4	98	35	3,2	3,0	30	6	13	47	-30	90	83	22070.0450		

¹⁾ Valori medi statistici

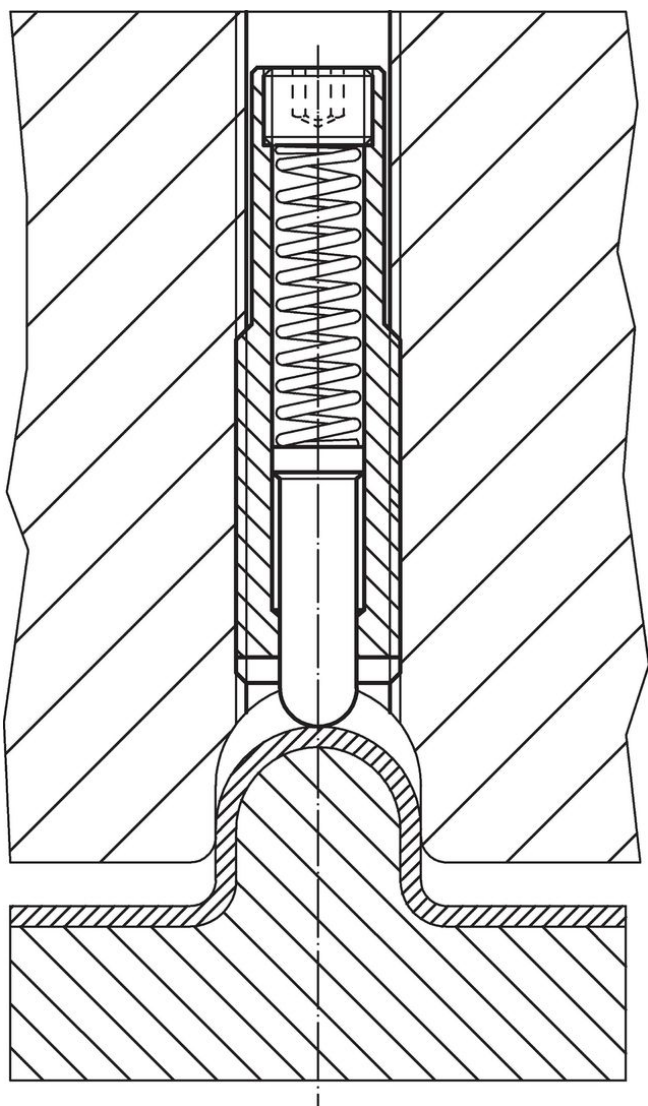
d ₁	d ₂	Dimensioni					Corsi s	SW [mm]	Spinta ¹⁾		min. max.		[g]	Codice
		d ₃	l ₁	l ₂	n	t			F ₁ ~ [N]	F ₂ ~ [N]	[°C]			
[mm]							[mm]	[mm]	[N]		[°C]		[g]	
M16	8,0	13,4	118	35	3,2	3,0	30	6	24	110	-30	90	97	22070.0452
M16	8,0	13,4	148	35	3,2	3,0	40	6	13	63	-30	90	117	22070.0455
M16	8,0	13,4	148	35	3,2	3,0	50	6	7	43	-30	90	119	22070.0460
M24	10,0	19,6	60	45	3,7	3,0	15	8	14	87	-30	90	132	22070.0480
Acciaio inossidabile, carico standard a molla, con blocco del filo														
M10	4,0	7,8	35	25	1,5	1,4	8	3	6	16	-30	90	13	22070.0208
M12	5,5	9,5	43	35	2,7	2,0	10	4	4	18	-30	90	23	22070.0212
M16	8,0	13,4	48	35	3,2	3,0	10	6	7	24	-30	90	47	22070.0230
M16	8,0	13,4	58	35	3,2	3,0	15	6	9	33	-30	90	54	22070.0236
M16	8,0	13,4	58	35	3,2	3,0	20	6	4	23	-30	90	55	22070.0240
M16	8,0	13,4	98	35	3,2	3,0	25	6	13	41	-30	90	82	22070.0244
M16	8,0	13,4	98	35	3,2	3,0	30	6	13	47	-30	90	84	22070.0250
M16	8,0	13,4	148	35	3,2	3,0	40	6	13	63	-30	90	118	22070.0255
M16	8,0	13,4	148	35	3,2	3,0	50	6	7	43	-30	90	119	22070.0260
M24	10,0	19,6	60	45	3,7	3,0	15	8	14	87	-30	90	134	22070.0280
Corpo in acciaio automatico spinta maggiorata														
M10	4,0	7,8	35	25	1,5	1,4	8	3	12	22	-30	90	13	22070.0508
M12	5,5	9,5	43	35	2,7	2,0	10	4	7	46	-30	90	23	22070.0512
M16	8,0	13,4	48	35	3,2	3,0	10	6	10	43	-30	90	47	22070.0530
M16	8,0	13,4	58	35	3,2	3,0	10	6	14	84	-30	90	54	22070.0532
M16	8,0	13,4	58	35	3,2	3,0	15	6	10	57	-30	90	55	22070.0536
M16	8,0	13,4	58	35	3,2	3,0	20	6	8	33	-30	90	56	22070.0540
M16	8,0	13,4	83	35	3,2	3,0	20	6	18	72	-30	90	71	22070.0542
M16	8,0	13,4	98	35	3,2	3,0	25	6	20	70	-30	90	81	22070.0544
M16	8,0	13,4	98	35	3,2	3,0	30	6	20	80	-30	90	83	22070.0550
M16	8,0	13,4	148	35	3,2	3,0	40	6	21	113	-30	90	121	22070.0555
M16	8,0	13,4	148	35	3,2	3,0	50	6	13	75	-30	90	121	22070.0560
M24	10,0	19,6	60	45	3,7	3,0	15	8	40	192	-30	90	134	22070.0580
Acciaio inossidabile, carico pesante a molla con blocco del filo														
M10	4,0	7,8	35	25	1,5	1,4	8	3	12	22	-30	90	13	22070.0308
M12	5,5	9,5	43	35	2,7	2,0	10	4	7	46	-30	90	23	22070.0312
M16	8,0	13,4	48	35	3,2	3,0	10	6	10	43	-30	90	47	22070.0330
M16	8,0	13,4	58	35	3,2	3,0	15	6	10	57	-30	90	55	22070.0336
M16	8,0	13,4	58	35	3,2	3,0	20	6	8	33	-30	90	55	22070.0340
M16	8,0	13,4	98	35	3,2	3,0	25	6	20	70	-30	90	82	22070.0344
M16	8,0	13,4	98	35	3,2	3,0	30	6	20	80	-30	90	83	22070.0350
M16	8,0	13,4	148	35	3,2	3,0	40	6	21	113	-30	90	122	22070.0355
M16	8,0	13,4	148	35	3,2	3,0	50	6	13	75	-30	90	122	22070.0360
M24	10,0	19,6	60	45	3,7	3,0	15	8	40	192	-30	90	135	22070.0380
Corpo in acciaio da bonifica, spinta normale senza filetto frenato														
M16	7,3	13,4	80	35	3,2	3,0	11	8	17	74	-	250	69	22070.0610
M16	7,3	13,4	120	35	3,2	3,0	21	8	21	81	-	250	96	22070.0612
M16	7,3	13,4	150	35	3,2	3,0	31	8	21	89	-	250	117	22070.0614
M16	7,3	13,4	200	35	3,2	3,0	41	8	16	80	-	250	149	22070.0616
M22	9,0	19,0	130	50	3,5	4,0	21	8	80	214	-	250	211	22070.0630
M22	9,0	19,0	168	50	3,5	4,0	31	8	70	210	-	250	278	22070.0632
M22	9,0	19,0	226	50	3,5	4,0	41	8	76	208	-	250	358	22070.0634

¹⁾ Valori medi statistici

Accessori

	Dimensioni				[g]	Codice
	d ₁	b	d	l		
[mm]						
Strumento per assemblaggio via slot (pin laterale)						
	M10	80	7,8	70	87	22070.0830
	M12	80	9,5	75	88	22070.0832
	M16	80	13,4	95	110	22070.0834
	M22	100	19,0	100	245	22070.0836
	M24	100	19,9	100	258	22070.0838

Esempio di applicazione



Conformità

Per informazioni dettagliate sulla conformità selezionare il numero di articolo desiderato.