

## Cubi di staffaggio • saldati, semifiniti

EH 1910.



### Descrizione prodotto

#### Materiale

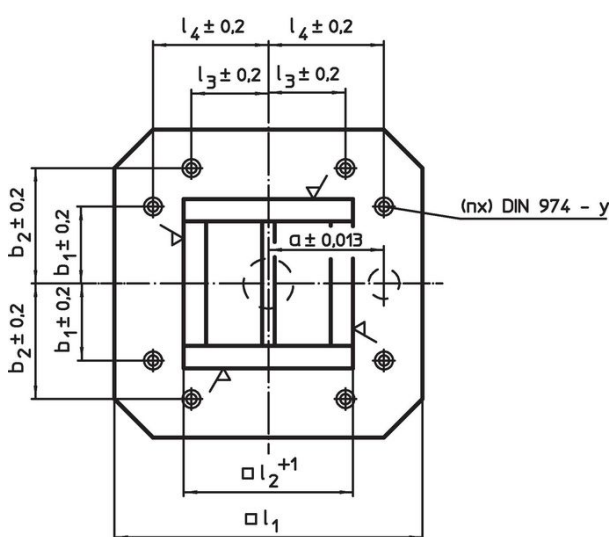
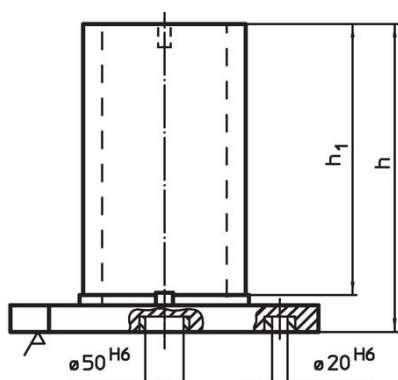
- Acciaio, saldati

#### Maggiori informazioni


#### Note

Esecuzioni speciali su richiesta.

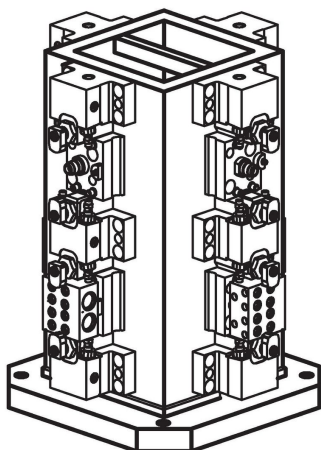
### Disegno



### Caratteristiche

l <sub>1</sub>	l <sub>2</sub> +1	l <sub>3</sub> ±0,2	l <sub>4</sub> ±0,2	Dimensioni					y	Per viti	Nr. fori di fissaggio n	 [kg]	Codice
				h	h <sub>1</sub>	a ±0,013	b <sub>1</sub> ±0,2	b <sub>2</sub> ±0,2					
400	231	–	150	500	450	150	150	–	12	M12	4	134	<a href="#">1910.220</a>
500	331	–	200	650	595	200	200	–	12	M12	4	265	<a href="#">1910.240</a>
630	451	200	300	800	740	200	200	300	16	M16	8	427	<a href="#">1910.260</a>

## Esempio di applicazione



## Conformità

### Conforme alla normativa RoHS

Contiene piombo - conforme alle eccezioni 6a / 6b / 6c.

### Contiene sostanze SVHC >0,1% p/p

Contiene piombo - elenco SVHC [REACH] aggiornato al 27.06.2024.

### Contiene sostanze della Proposition 65



L'esposizione al piombo può causare cancro e danni riproduttivi  
<https://www.P65Warnings.ca.gov/>

### Privo di minerali di conflitto

Questo prodotto non contiene sostanze designate come "minerali da conflitto" come tantalio, stagno, oro o tungsteno della Repubblica Democratica del Congo o dei paesi limitrofi.