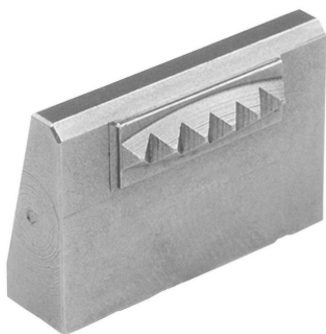


## Elementi a cuneo • Tondi

EH 1703.



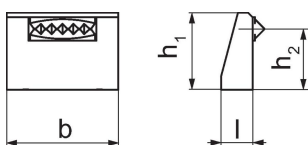
## Descrizione prodotto

- Elementi a cuneo per particolari di forma rotonda o raggiati, indipendentemente dal tipo di superficie e di materiale
- Rapidamente intercambiabili
- Profondità minima di bloccaggio di 8 mm

## Materiale

- Acciaio, temperato

## Disegno



## Caratteristiche

| b    | Dimensioni |                |                | [g] | Codice   |
|------|------------|----------------|----------------|-----|----------|
|      | l          | h <sub>1</sub> | h <sub>2</sub> |     |          |
| 27,8 | 2,4        | 16,5           | 13             | 16  | 1703.380 |

## Conformità

## Conforme alla normativa RoHS

Conforme alla Direttiva 2011/65/UE e alla Direttiva 2015/863.

## Non contiene sostanze SVHC

Nessuna sostanza SVHC con più dello 0,1% p/p contenuto - elenco SVHC [REACH] aggiornato al 27.06.2024.

## Non contiene sostanze della Proposition 65

Nessuna sostanza contemplata nella Proposition 65

<https://www.P65Warnings.ca.gov/>

## Privo di minerali di conflitto

Questo prodotto non contiene sostanze designate come "minerali da conflitto" come tantalio, stagno, oro o tungsteno della Repubblica Democratica del Congo o dei paesi limitrofi.