

Set bloccaggio a componente verticale • Basso

EH 1703.



Descrizione prodotto

- Elementi di fissaggio con componente verticale adatti a particolari non lavorati o semifiniti con appoggio sul binario di base o sui bulloni di fissaggio in dotazione
- In questo modo, i pezzi possono essere fissati praticamente paralleli alla guida della morsa per la lavorazione
- Il contatto diretto con i bulloni di fissaggio riduce notevolmente le vibrazioni nel pezzo

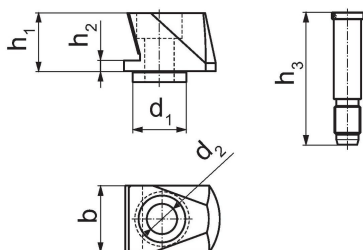
Fornito in pratica valigetta composta da:

- 4 x adattatori a cuneo bassi (cod. 1703.300)
- 4 x viti corte M 10 x 30 mm (cod. 1703.320)
- 4 x elementi a cuneo, 4 punti (cod. 1703.340)
- 4 x elementi a cuneo zigrinati (cod. 1703.350)
- 4 x perni di fissaggio 23 mm (cod. 1703.400)
- 4 x perni di fissaggio 34 mm (cod. 1703.420)

Materiale

- A richiesta

Disegno



Caratteristiche

Larghezza ganascia [mm]	Dimensioni						[g]	Codice
	b	d ₁	d ₂	h ₁	h ₂	h ₃		
125	24	20	11	21,7	4	23/34	1484	1703.100

Conformità

Conforme alla normativa RoHS

Conforme alla Direttiva 2011/65/UE e alla Direttiva 2015/863.

Non contiene sostanze SVHC

Nessuna sostanza SVHC con più dello 0,1% p/p contenuto - elenco SVHC [REACH] aggiornato al 23.01.2024.

Non contiene sostanze della Proposition 65

Nessuna sostanza contemplata nella Proposition 65

<https://www.P65Warnings.ca.gov/>

Privo di minerali di conflitto

Questo prodotto non contiene sostanze designate come "minerali da conflitto" come tantalio, stagno, oro o tungsteno della Repubblica Democratica del Congo o dei paesi limitrofi.