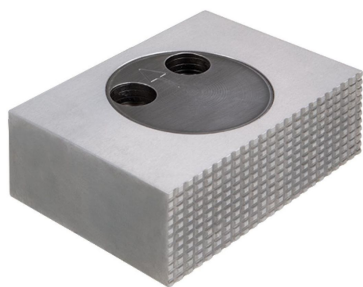


Ganascia orientabile • mobile

EH 1701.



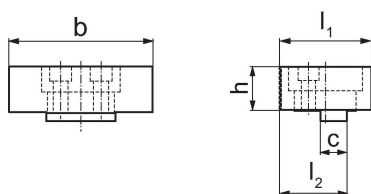
Descrizione prodotto

- Un lato liscio e rettificato, un lato zigrinato
- Oscillante a 360°
- Da utilizzare con le ganasce base temprate (cod. 1701.120)
- Adatto al montaggio delle parallele a sgancio rapido (cod. 1701.190 - 1701.200)

Materiale

- Acciaio, temperato

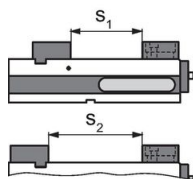
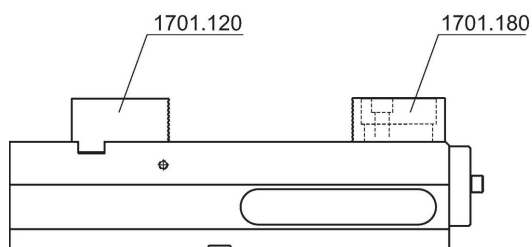
Disegno



Caratteristiche

Larghezza ganascia [mm]	Dimensioni					[kg]	Codice
	b	l ₁	l ₂ [mm]	h	c		
125	124,4	84	62	39,5	24	3	1701.180

Esempio di applicazione



	MS 125-S	MS 125-M	MS 125-L
apertura s ₁	0 - 45	0 - 161	0 - 296
apertura s ₂	0 - 99	38 - 213	0 - 349

Conformità

Conforme alla normativa RoHS

Conforme alla Direttiva 2011/65/UE e alla Direttiva 2015/863.

Non contiene sostanze SVHC

Nessuna sostanza SVHC con più dello 0,1% p/p contenuto - elenco SVHC [REACH] aggiornato al 23.01.2024.

Non contiene sostanze della Proposition 65

Nessuna sostanza contemplata nella Proposition 65

<https://www.P65Warnings.ca.gov/>

Privo di minerali di conflitto

Questo prodotto non contiene sostanze designate come "minerali da conflitto" come tantalio, stagno, oro o tungsteno della Repubblica Democratica del Congo o dei paesi limitrofi.