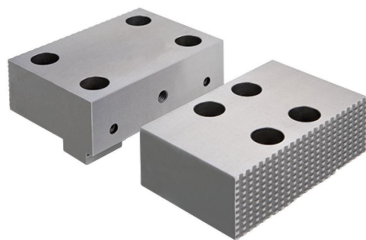


## Ganasce semplici • Duro

EH 1701.



## Descrizione prodotto

- Un lato liscio e rettificato, un lato scanalato
- Fori filettati addizionali per le parallele e per il montaggio delle ganasce intercambiabili (cod. 1701.250 -1701.280) sul lato liscio
- Supporti per sistema a scatto (cod. 1701.190 -1701.200) su entrambi i lati della ganasca

## Materiale

- Acciaio, temperato

## Disegno

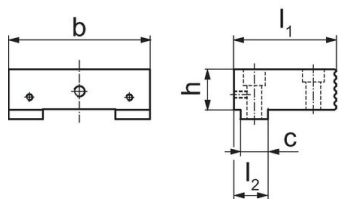


fig. 1

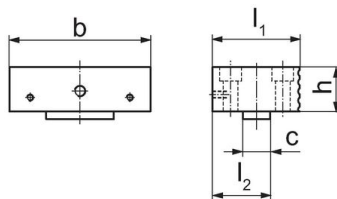
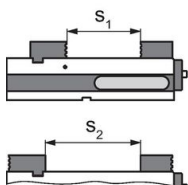


fig. 2

## Caratteristiche

Larghezza ganasca [mm]	Dimensioni					[kg]	Codice
	b	l <sub>1</sub>	l <sub>2</sub> [mm]	h	c		
<b>Ganascia, fissa – Fig. 1</b>							
125	124,4	88	30	39,5	24	3	1701.120
<b>Ganascia, mobile – Fig. 2</b>							
125	124,4	76	50	39,5	24	3	1701.130

## Esempio di applicazione



	MS 125-S	MS 125-M	MS 125-L
apertura s <sub>1</sub>	0 - 58	0 - 173	0 - 308
apertura s <sub>2</sub>	0 - 111	50 - 225	4 - 361

## Conformità

## Conforme alla normativa RoHS

Conforme alla Direttiva 2011/65/UE e alla Direttiva 2015/863.

## Non contiene sostanze SVHC

Nessuna sostanza SVHC con più dello 0,1% p/p contenuto - elenco SVHC [REACH] aggiornato al 27.06.2024.

## Non contiene sostanze della Proposition 65

Nessuna sostanza contemplata nella Proposition 65

<https://www.P65Warnings.ca.gov/>

## Privo di minerali di conflitto

Questo prodotto non contiene sostanze designate come "minerali da conflitto" come tantalio, stagno, oro o tungsteno della Repubblica Democratica del Congo o dei paesi limitrofi.