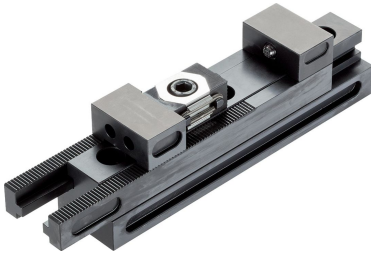


Lista di bloccaggio combinata

EH 1586.



Descrizione prodotto

Con la lista di bloccaggio combinata si può bloccare/sostenere il pezzo in tre modalità:

- Modalità flottante:

La modalità flottante si utilizza per bloccare e sostenere punti di bloccaggio aggiuntivi sui componenti. Il fissaggio si adatta alla posizione del pezzo.

- Modalità centrica:

Le ganasce della lista di bloccaggio si muovono in sincrono. L'asse centrale del pezzo da lavorare rimane invariato anche se i diametri esterni vengono modificati.

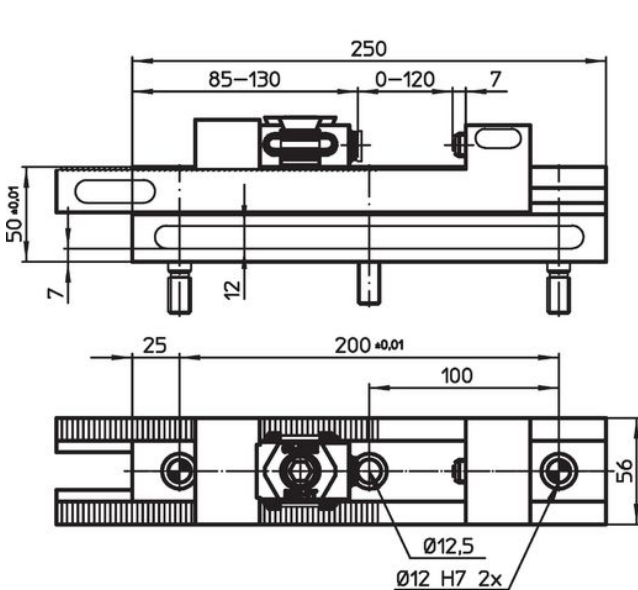
- Modalità morsa da macchina utensile:

Quando viene selezionata questa modalità, una delle ganasce rimane bloccata in posizione, mentre la seconda rimane mobile.

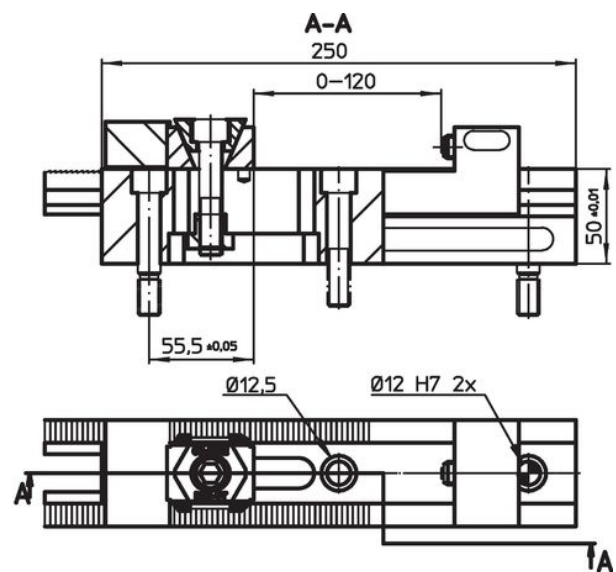
Materiale

- Acciaio da utensili, temprato

Disegno



Modalità flottante




Modalità morsa

Caratteristiche

[kg]	Codice
5	1586.400

Accessori

	Numero viti di fissaggio M12 x 45	Numero viti M12 x 45	[g]	Codice
Viti di fissaggio per barre di bloccaggio				
	2	1	203	1586.401

Conformità

Per informazioni dettagliate sulla conformità selezionare il numero di articolo desiderato.