

## Attrezzo di inserimento

EH 1586.



### Descrizione prodotto

Mantiene il pezzo in posizione durante il processo di serraggio.

### Materiale

- Acciaio, brunito

### Assemblaggio

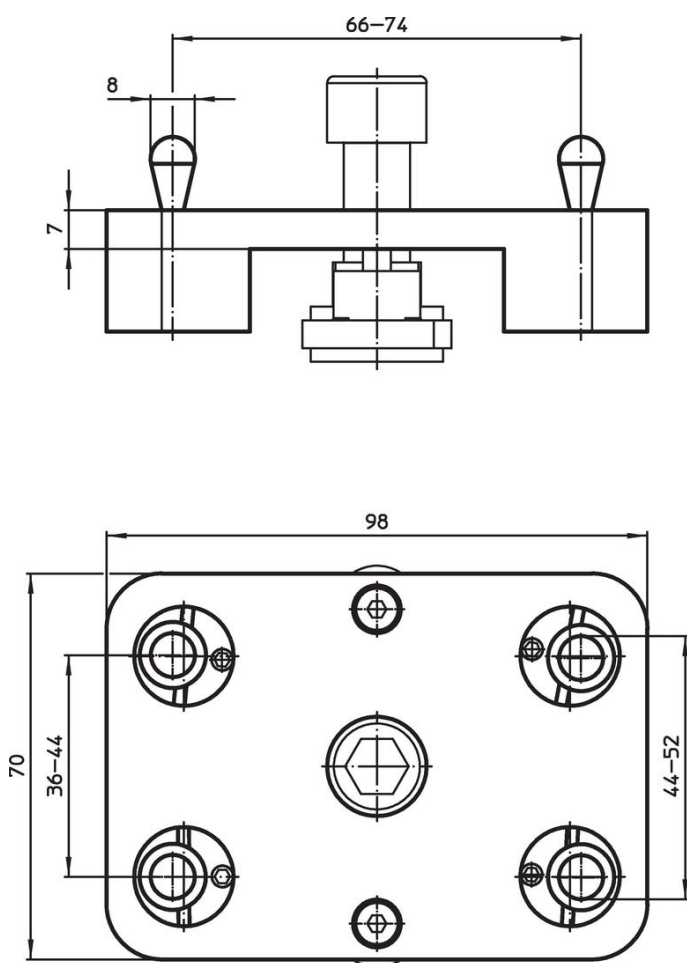
I supporti (cod. 1586.200, 1586.201 e 1586.202) sono obbligatori.

### Maggiori informazioni


### Note

Forza di ogni posizionatore laterale di 100 N.

### Disegno



### Caratteristiche

	Codice
 [g] 800	1586.260

## Conformità

### Conforme alla normativa RoHS

Conforme alla Direttiva 2011/65/UE e alla Direttiva 2015/863.

### Non contiene sostanze SVHC

Nessuna sostanza SVHC con più dello 0,1% p/p contenuto - elenco SVHC [REACH] aggiornato al 23.01.2024.

### Non contiene sostanze della Proposition 65

Nessuna sostanza contemplata nella Proposition 65

<https://www.P65Warnings.ca.gov/>

### Privo di minerali di conflitto

Questo prodotto non contiene sostanze designate come "minerali da conflitto" come tantalio, stagno, oro o tungsteno della Repubblica Democratica del Congo o dei paesi limitrofi.