

## Squadre di riferimento

EH 1520.400 - EH 1621.700

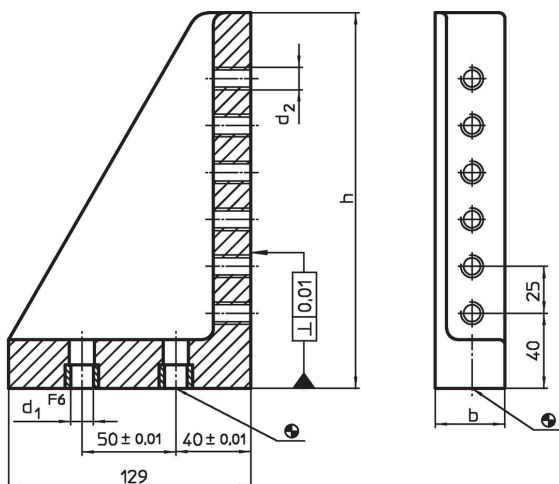


### Descrizione prodotto


#### Materiale

- Ghisa, fosfatate, rettificate

### Disegno



### Caratteristiche

Sistema	Dimensioni				Fori sul montante	 [g]	Codice
	b	h	d <sub>1</sub>	d <sub>2</sub>			
L12	37	140	12	M12	4	1688	<a href="#">1520.400</a>
L12	37	200	12	M12	6	2167	<a href="#">1520.500</a>
L16	66	140	16	M16	4	3121	<a href="#">1621.600</a>
L16	66	200	16	M16	6	3642	<a href="#">1621.700</a>

### Conformità

#### Conforme alla normativa RoHS

Conforme alla Direttiva 2011/65/UE e alla Direttiva 2015/863.

#### Non contiene sostanze SVHC

Nessuna sostanza SVHC con più dello 0,1% p/p contenuto - elenco SVHC [REACH] aggiornato al 27.06.2024.

#### Non contiene sostanze della Proposition 65

Nessuna sostanza contemplata nella Proposition 65

<https://www.P65Warnings.ca.gov/>

#### Privo di minerali di conflitto

Questo prodotto non contiene sostanze designate come "minerali da conflitto" come tantalio, stagno, oro o tungsteno della Repubblica Democratica del Congo o dei paesi limitrofi.