

## Elementi costruttivi

EH 1512.000 - EH 1612.400

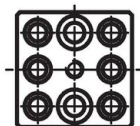
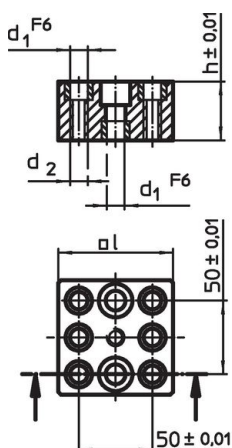


### Descrizione prodotto

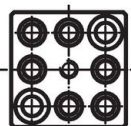
#### Materiale

- Ghisa, rettificata

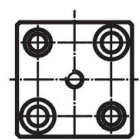
### Disegno



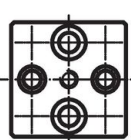
1512.000



1512.100



1612.200



1612.400

### Caratteristiche

Sistema	Dimensioni				[g]	Codice
	l	h	d <sub>1</sub>	d <sub>2</sub>		
L12	74,8	40	12	M12	1431	<a href="#">1512.000</a>
L12	74,8	40	12	M12	1287	<a href="#">1512.100</a>
L16	90,0	50	16	M16	2645	<a href="#">1612.200</a>
L16	90,0	50	16	M16	2433	<a href="#">1612.400</a>

### Conformità

#### Conforme alla normativa RoHS

Conforme alla Direttiva 2011/65/UE e alla Direttiva 2015/863.

#### Non contiene sostanze SVHC

Nessuna sostanza SVHC con più dello 0,1% p/p contenuto - elenco SVHC [REACH] aggiornato al 23.01.2024.

#### Non contiene sostanze della Proposition 65

Nessuna sostanza contemplata nella Proposition 65

<https://www.P65Warnings.ca.gov/>

#### Privo di minerali di conflitto

Questo prodotto non contiene sostanze designate come "minerali da conflitto" come tantalio, stagno, oro o tungsteno della Repubblica Democratica del Congo o dei paesi limitrofi.