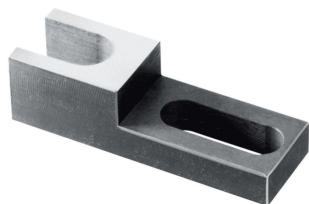


## Supporti di foratura • fissi

### EH 1162.000 - EH 1162.300

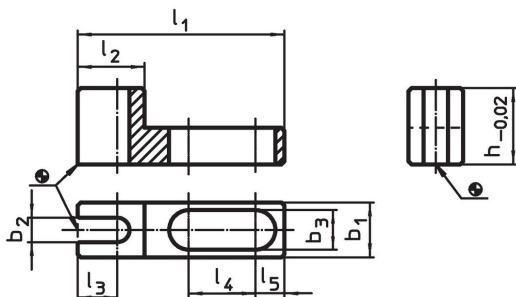


#### Descrizione prodotto

#### Materiale

- Acciaio temprato e rettificato

#### Disegno



#### Caratteristiche

Sistema	Dimensioni										Codice
	$l_1$	$l_2$	$l_3$	$l_4$	$l_5$	$b_1$	$b_2$	$b_3$	$h$	[g]	
V70/L12	68	22	13	22	9,5	18	8	13	25	92	<a href="#">1162.000</a>
V70/L12	88	38	20	26	9,5	28	16	13	25	214	<a href="#">1162.100</a>
V70/L12	98	40	20	31	9,5	38	24	13	25	321	<a href="#">1162.200</a>
V70/L12	108	45	20	37	11,5	48	35	17	25	399	<a href="#">1162.300</a>

#### Conformità

##### Conforme alla normativa RoHS

Conforme alla Direttiva 2011/65/UE e alla Direttiva 2015/863.

##### Non contiene sostanze SVHC

Nessuna sostanza SVHC con più dello 0,1% p/p contenuto - elenco SVHC [REACH] aggiornato al 23.01.2024.

##### Non contiene sostanze della Proposition 65

Nessuna sostanza contemplata nella Proposition 65  
<https://www.P65Warnings.ca.gov/>

##### Privo di minerali di conflitto

Questo prodotto non contiene sostanze designate come "minerali da conflitto" come tantalio, stagno, oro o tungsteno della Repubblica Democratica del Congo o dei paesi limitrofi.