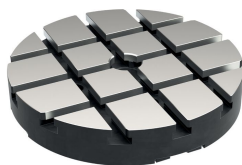


## Piastre base

EH 1102.100 - EH 1102.200



### Descrizione prodotto

#### Materiale

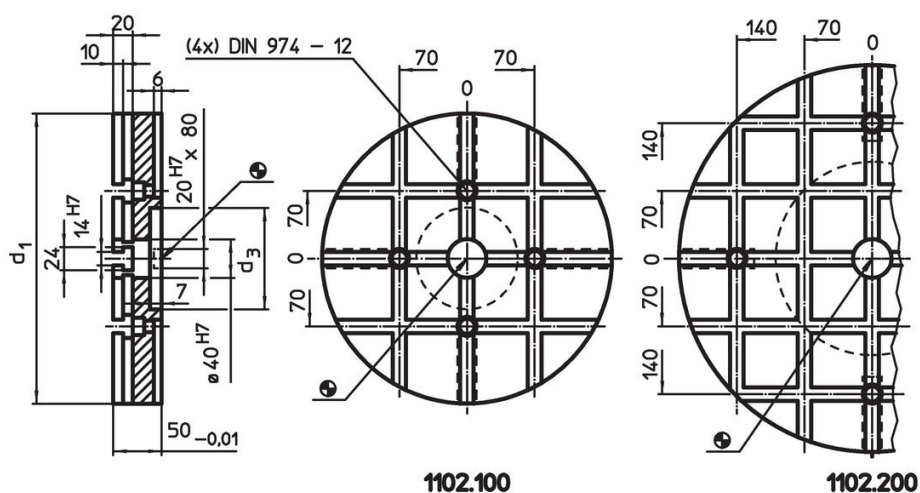
- Acciaio, temprato, rettificato

#### Maggiori informazioni

#### Note


Esecuzioni speciali a richiesta.

### Disegno



Distanza cave 70 ±0,01.

### Caratteristiche

Sistema	Dimensioni		Nr. di cave a T	 [kg]	Codice
	d <sub>1</sub>	d <sub>3</sub>			
V70	300	105	3 x 3	21	<a href="#">1102.100</a>
V70	400	200	5 x 5	37	<a href="#">1102.200</a>

## Esempio di applicazione



## Conformità

### Conforme alla normativa RoHS

Contiene piombo - conforme alle eccezioni 6a / 6b / 6c.

### Contiene sostanze SVHC >0,1% p/p

Contiene piombo - elenco SVHC [REACH] aggiornato al 23.01.2024.

### Contiene sostanze della Proposition 65



L'esposizione al piombo può causare cancro e danni riproduttivi  
<https://www.P65Warnings.ca.gov/>

### Privo di minerali di conflitto

Questo prodotto non contiene sostanze designate come "minerali da conflitto" come tantalio, stagno, oro o tungsteno della Repubblica Democratica del Congo o dei paesi limitrofi.