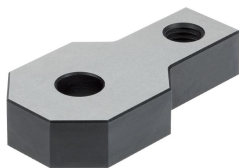


Piastrine di reazione

EH 1047.900 - EH 1147.900

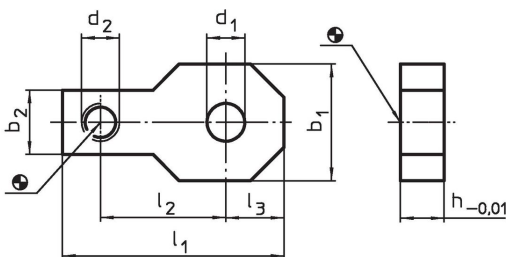


Descrizione prodotto

Materiale

- Acciaio temprato e rettificato

Disegno



Caratteristiche

Sistema	h	d ₁	d ₂	Dimensioni					[g]	Codice
				b ₁	b ₂	l ₁	l ₂	l ₃		
V40	10	8,5	M 8	25	18	51	28	12,5	74	1047.900
V70	15	13,0	M12	40	22	76	43	20,0	237	1147.900

Conformità

Conforme alla normativa RoHS

Conforme alla Direttiva 2011/65/UE e alla Direttiva 2015/863.

Non contiene sostanze SVHC

Nessuna sostanza SVHC con più dello 0,1% p/p contenuto - elenco SVHC [REACH] aggiornato al 23.01.2024.

Non contiene sostanze della Proposition 65

Nessuna sostanza contemplata nella Proposition 65
<https://www.P65Warnings.ca.gov/>

Privo di minerali di conflitto

Questo prodotto non contiene sostanze designate come "minerali da conflitto" come tantalio, stagno, oro o tungsteno della Repubblica Democratica del Congo o dei paesi limitrofi.