

## Squadre di rinforzo

EH 1020.300 - EH 1121.500

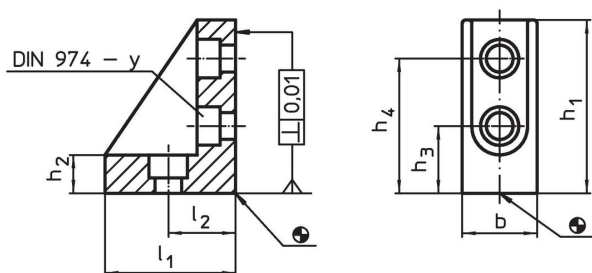


### Descrizione prodotto


#### Materiale

- Ghisa, fosfatate, rettificate

### Disegno



### Caratteristiche

Sistema	b	l <sub>1</sub>	l <sub>2</sub>	Dimensioni				Per viti	y		Codice
				h <sub>1</sub>	h <sub>2</sub>	h <sub>3</sub>	h <sub>4</sub>				
				[mm]				[mm]	[mm]	[g]	
V40	24,5	42	20	52	10,5	20	40	M 8	8	167	<a href="#">1020.300</a>
V40	38,0	42	20	52	10,5	20	40	M 8	8	303	<a href="#">1021.500</a>
V70	37,0	67	35	90	20,0	35	70	M12	12	770	<a href="#">1120.300</a>
V70	66,0	67	35	90	20,0	35	70	M12	12	1501	<a href="#">1121.500</a>

### Conformità

#### Conforme alla normativa RoHS

Conforme alla Direttiva 2011/65/UE e alla Direttiva 2015/863.

#### Non contiene sostanze SVHC

Nessuna sostanza SVHC con più dello 0,1% p/p contenuto - elenco SVHC [REACH] aggiornato al 27.06.2024.

#### Non contiene sostanze della Proposition 65

Nessuna sostanza contemplata nella Proposition 65

<https://www.P65Warnings.ca.gov/>

#### Privo di minerali di conflitto

Questo prodotto non contiene sostanze designate come "minerali da conflitto" come tantalio, stagno, oro o tungsteno della Repubblica Democratica del Congo o dei paesi limitrofi.