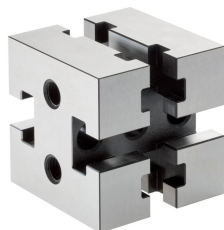


Elementi costruttivi

EH 1010.100 - EH 1110.100



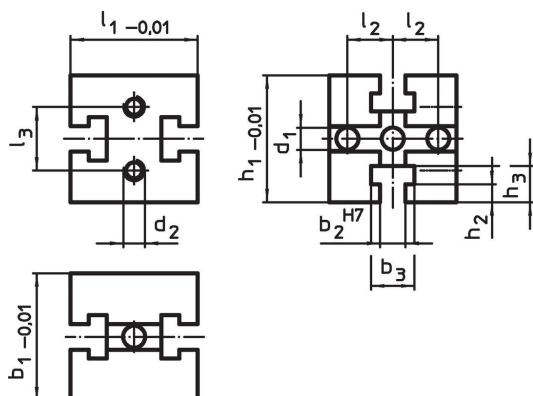
Descrizione prodotto

Questo sistema di montaggio fa parte del sistema con scanalature a T.

Materiale

- Acciaio, temprato, rettificato

Disegno



Caratteristiche

Sistema	Dimensioni											[g]	Codice
	b ₁	l ₁	b ₂	b ₃	l ₂	l ₃	h ₁	h ₂	h ₃	d ₁	d ₂		
V40	40	40	10	17,2	13	–	40	6,5	12,5	8,25	–	281	1010.100
V70	70	70	14	24,0	25	35	70	10,0	20,0	12,25	M12	1677	1110.100

Conformità

Conforme alla normativa RoHS

Conforme alla Direttiva 2011/65/UE e alla Direttiva 2015/863.

Non contiene sostanze SVHC

Nessuna sostanza SVHC con più dello 0,1% p/p contenuto - elenco SVHC [REACH] aggiornato al 23.01.2024.

Non contiene sostanze della Proposition 65

Nessuna sostanza contemplata nella Proposition 65

<https://www.P65Warnings.ca.gov/>

Privo di minerali di conflitto

Questo prodotto non contiene sostanze designate come "minerali da conflitto" come tantalio, stagno, oro o tungsteno della Repubblica Democratica del Congo o dei paesi limitrofi.