

Posizionatori laterali • lisci, con puntale, con guarnizione - POLLICI

2B150.0126



Descrizione prodotto

Questi elementi servono per posizionare e spingere piccoli pezzi, per esempio nelle operazioni di verniciatura e sabbiatura.

Dotati di guarnizione che impedisce l'entrata di sporco e trucioli.

Materiale

Guarnizione

- CR

Corpo

- Alluminio Al

Molla

- Acciaio, brunito

Puntale

- Acciaio bonificato, zincato

Assemblaggio

Vengono montati mediante inserimento a pressione.

Formula per calcolare l'interasse dei fori di ricezione dei posizionatori:

$$l_0 = z/2 + w + x,$$

l_0 = interasse,

y = altezza pezzo,

w = lunghezza pezzo,

x = misura di coordinate,

s = corsa,

z = diametro perno di riferimento.

Calcolo della quota x :

y maggiore o uguale di $l_2 - d_2/2$: $x = d_2/2 - s$

oppure

y minore di $l_2 - d_2/2$: $x =$

$$d_2/2 - s - [(l_2 - d_2/2 - y) \times 0,123]$$

Caratteristiche

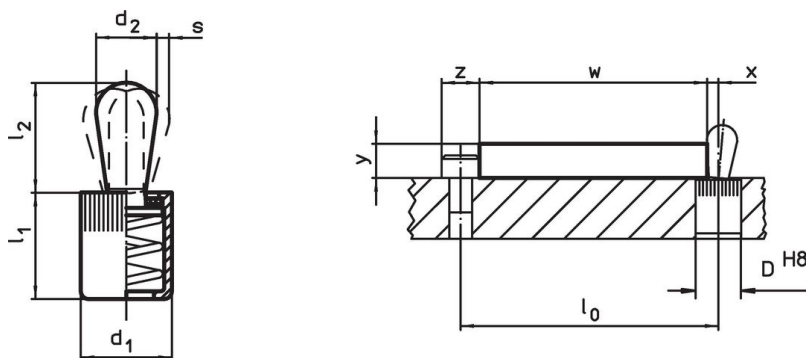
Esecuzione con spinta normale = molla in acciaio, brunita

Maggiori informazioni

Altri prodotti

- Eccentrici, per posizionatori laterali lisci - POLLICI

Disegno





Caratteristiche

| Dimensioni | | Spinta F max. ¹⁾ ~ [lb] | Dimensioni | | Corsa s [in] | Foro di ricezione D H8 [in] | $x^2)$ [in] | max. [°F] | [oz] | Codice |
|---------------------------------|-------|--|------------|-------|--------------------|---|----------------|--------------|-------|------------|
| d_1 | d_2 | | l_1 | l_2 | | | | | | |
| | | | -0,08 | | | | | | | |
| [in] | [in] | | [in] | [in] | [in] | [in] | [in] | [°F] | [oz] | |
| Puntale: Acciaio/Spinta normale | | | | | | | | | | |
| 7/16 | 0,236 | 16,9 | 0,43 | 0,393 | 0,039 | 7/16 | 0,071 | 230 | 0,146 | 2B150.0126 |

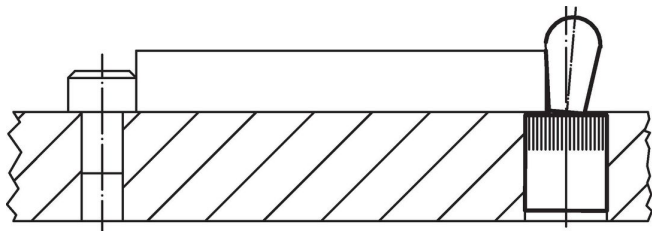
¹⁾ Valori medi statistici

²⁾ If the workpiece height (y) is less than $l_2 - d_2/2$, the coordinate dimension (x) must be calculated.

Accessori

| | Dimensioni d ₁ [in] |  [oz] | Codice |
|--|--------------------------------------|---|------------|
| Attrezzo di montaggio | | | |
|  | 7/16 | 1,749 | 22150.0831 |

Esempio di applicazione



Conformità

Conforme alla normativa RoHS

Contiene piombo - conforme alle eccezioni 6a / 6b / 6c.

Contiene sostanze SVHC >0,1% p/p

Contiene piombo - elenco SVHC [REACH] aggiornato al 23.01.2024.

Contiene sostanze della Proposition 65



L'esposizione al piombo può causare cancro e danni riproduttivi
<https://www.P65Warnings.ca.gov/>

Privo di minerali di conflitto

Questo prodotto non contiene sostanze designate come "minerali da conflitto" come tantalio, stagno, oro o tungsteno della Repubblica Democratica del Congo o dei paesi limitrofi.