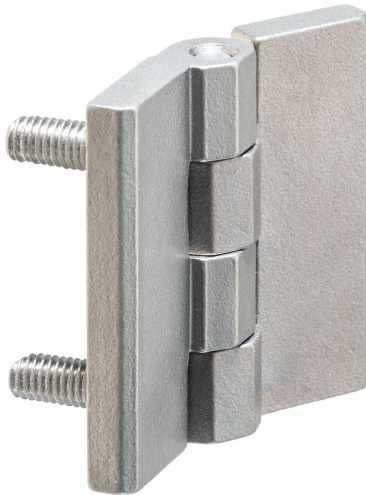


**Cerniere • con perni filettati**  
25160.0360



**Descrizione prodotto**

Queste cerniere sono caratterizzate dal design compatto e robusto e dalle filettature di montaggio integrate.

**Materiale**

**Vite di spinta**  
• acciaio inox

**Corpo**  
• Acciaio inox 1.4308

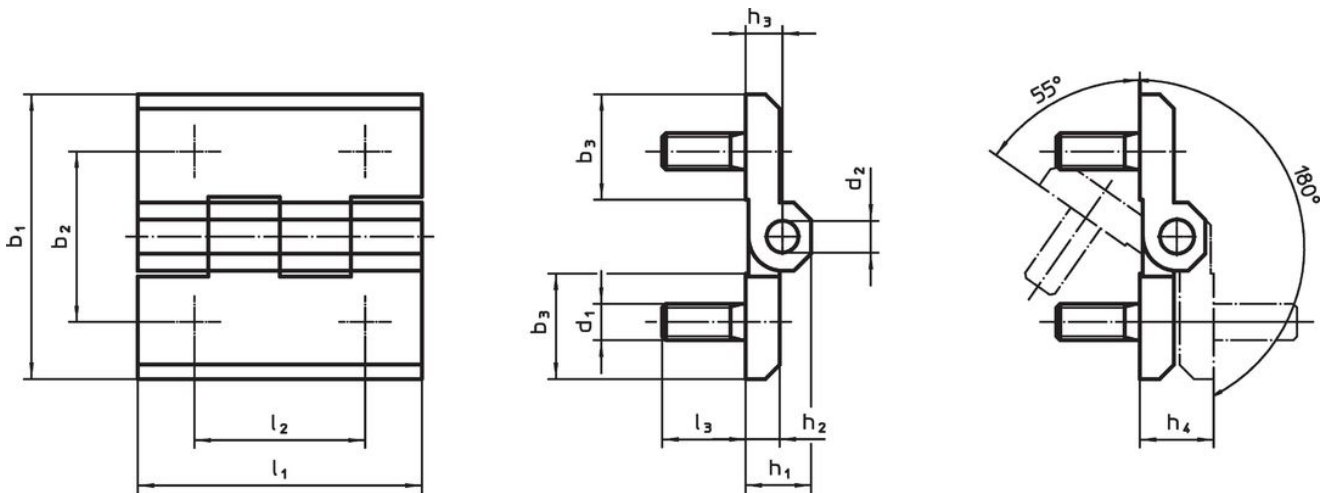
**Asse**  
• acciaio inox

**Maggiori informazioni**

**Altri prodotti**

- Piastre distanziali, per cerniere

**Disegno**



**Caratteristiche**

Dimensioni													[g]	Codice	
b <sub>1</sub>	b <sub>2</sub>	b <sub>3</sub>	d <sub>1</sub>	d <sub>2</sub>	h <sub>1</sub>	h <sub>2</sub>	h <sub>3</sub>	h <sub>4</sub> +0,5	l <sub>1</sub>	l <sub>2</sub>	l <sub>3</sub>				
acciaio inox															
60	36	21,5	M8	8	15	8	8,5	17	60	36	17	252	25160.0360		

## Conformità

### Conforme alla normativa RoHS

Conforme alla Direttiva 2011/65/UE e alla Direttiva 2015/863.

### Non contiene sostanze SVHC

Nessuna sostanza SVHC con più dello 0,1% p/p contenuto - elenco SVHC [REACH] aggiornato al 27.06.2024.

### Non contiene sostanze della Proposition 65

Nessuna sostanza contemplata nella Proposition 65

<https://www.P65Warnings.ca.gov/>

### Privo di minerali di conflitto

Questo prodotto non contiene sostanze designate come "minerali da conflitto" come tantalio, stagno, oro o tungsteno della Repubblica Democratica del Congo o dei paesi limitrofi.