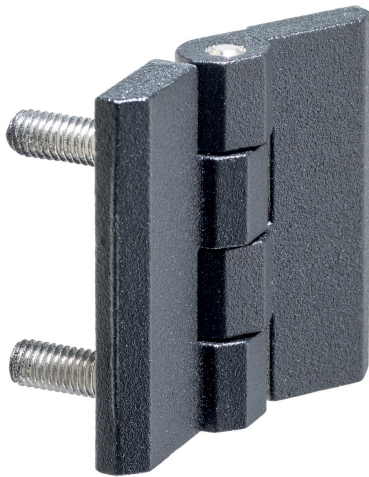


Cerniere • con perni filettati

25160.0250



Descrizione prodotto

Queste cerniere sono caratterizzate dal design compatto e robusto e dalle filettature di montaggio integrate.

Materiale

Vite di spinta

- acciaio inox

Corpo

- Zinco pressofuso, plastificato nero opaco, simile a RAL 9005

Asse

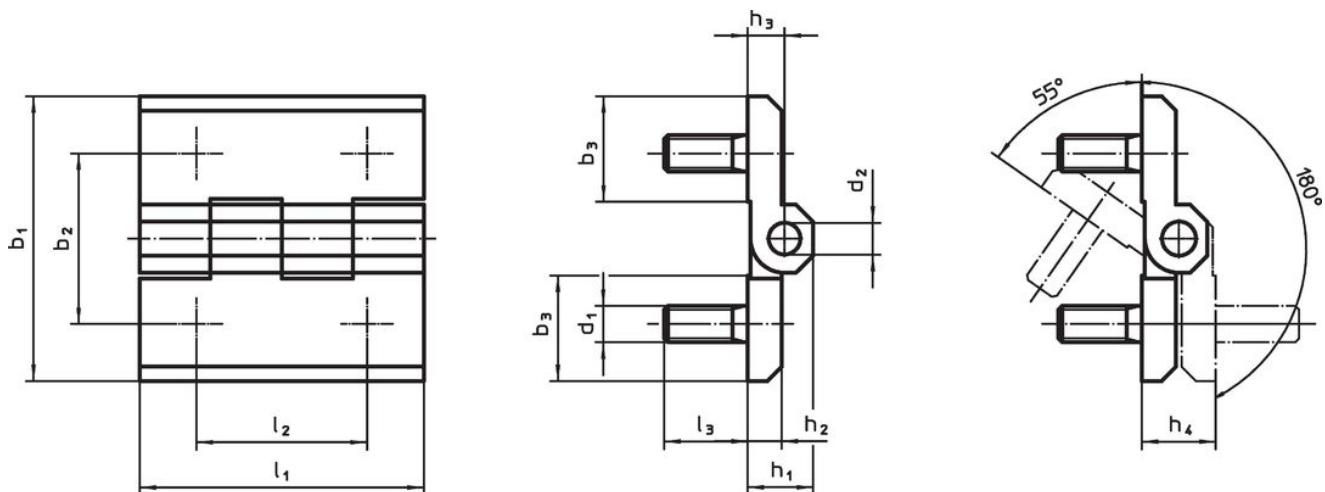
- acciaio inox

Maggiori informazioni

Altri prodotti

- Piastre distanziali, per cerniere

Disegno



Caratteristiche

| Dimensioni | | | | | | | | | | | | [g] | Codice | |
|------------------------|----------------|----------------|----------------|----------------|----------------|----------------|----------------|------------------------|----------------|----------------|----------------|-----|------------|--|
| b ₁ | b ₂ | b ₃ | d ₁ | d ₂ | h ₁ | h ₂ | h ₃ | h ₄ +0,5 | l ₁ | l ₂ | l ₃ | | | |
| Zinco pressofuso, nero | | | | | | | | | | | | | | |
| 40 | 25 | 14 | M5 | 4 | 9 | 5 | 5,5 | 11 | 40 | 25 | 12 | 61 | 25160.0250 | |

Conformità

Conforme alla normativa RoHS

Conforme alla Direttiva 2011/65/UE e alla Direttiva 2015/863.

Non contiene sostanze SVHC

Nessuna sostanza SVHC con più dello 0,1% p/p contenuto - elenco SVHC [REACH] aggiornato al 23.01.2024.

Non contiene sostanze della Proposition 65

Nessuna sostanza contemplata nella Proposition 65
<https://www.P65Warnings.ca.gov/>

Privo di minerali di conflitto

Questo prodotto non contiene sostanze designate come "minerali da conflitto" come tantalio, stagno, oro o tungsteno della Repubblica Democratica del Congo o dei paesi limitrofi.