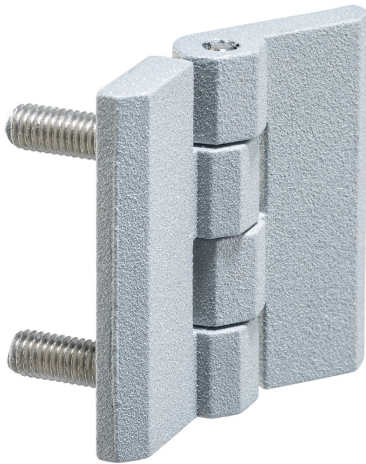


Cerniere • con perni filettati

25160.0155



Descrizione prodotto

Queste cerniere sono caratterizzate dal design compatto e robusto e dalle filettature di montaggio integrate.

Materiale

Vite di spinta

- acciaio inox

Corpo

- Zinco pressofuso, plastificato argento opaco, simile a RAL 9006

Asse

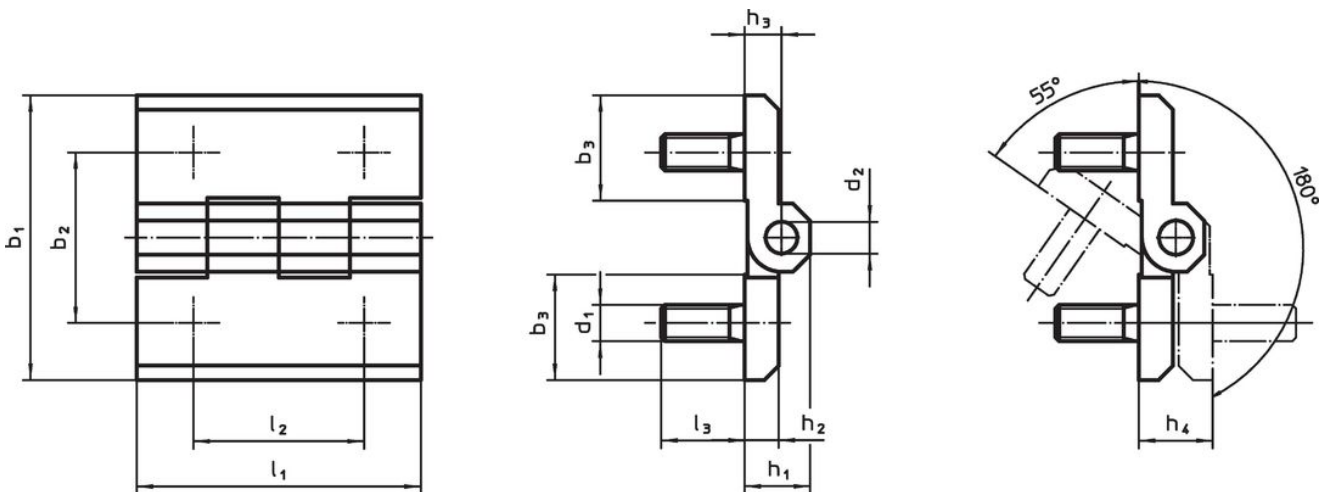
- acciaio inox

Maggiori informazioni

Altri prodotti

- Piastre distanziali, per cerniere

Disegno



Caratteristiche

Dimensioni													[g]	Codice
b ₁	b ₂	b ₃	d ₁	d ₂	h ₁	h ₂	h ₃	h ₄ +0,5	l ₁	l ₂	l ₃			
Zinco pressofuso, argento														
50	30	18,5	M6	6	11,5	6	6,5	13	50	30	12	103	25160.0155	

Conformità

Conforme alla normativa RoHS

Conforme alla Direttiva 2011/65/UE e alla Direttiva 2015/863.

Non contiene sostanze SVHC

Nessuna sostanza SVHC con più dello 0,1% p/p contenuto - elenco SVHC [REACH] aggiornato al 27.06.2024.

Non contiene sostanze della Proposition 65

Nessuna sostanza contemplata nella Proposition 65
<https://www.P65Warnings.ca.gov/>

Privo di minerali di conflitto

Questo prodotto non contiene sostanze designate come "minerali da conflitto" come tantalio, stagno, oro o tungsteno della Repubblica Democratica del Congo o dei paesi limitrofi.