

## Pomelli con frizione

24710.0032



### Descrizione prodotto

Le impugnature dinamometriche vengono utilizzate ovunque sia richiesta una limitazione della forza manuale esercitata.

Il pomello con meccanismo di coppia integrato consente di limitare il valore della coppia durante il serraggio. Al raggiungimento del valore di coppia scatta una "frizione". Il meccanismo non funziona in rilascio.

Queste maniglie combinano la funzionalità di una chiave a cricchetto con il design moderno ed ergonomico di un dado nurlato/ vite zigrinata.

### Materiale

#### Coperchio

- Termoplastica PA 6, grigio chiaro, simile a RAL 7035

#### meccanismo di coppia

- Acciaio, temperato

#### Impugnatura

- Alluminio, anodizzato nero

#### Boccola interna

- Acciaio, brunito

#### Vite

- Acciaio, brunito

### Maggiori informazioni

#### Altri prodotti

- Pomelli con frizione a tre stelle

### Disegno

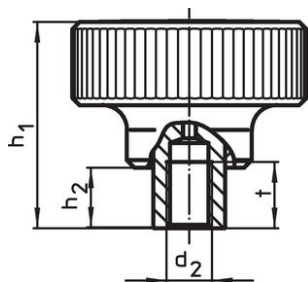


fig. 1

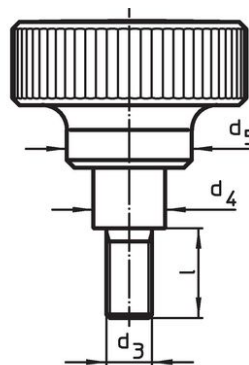
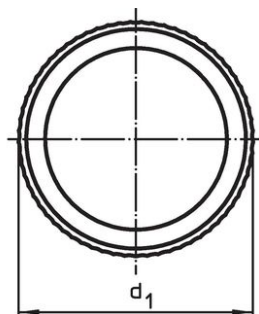
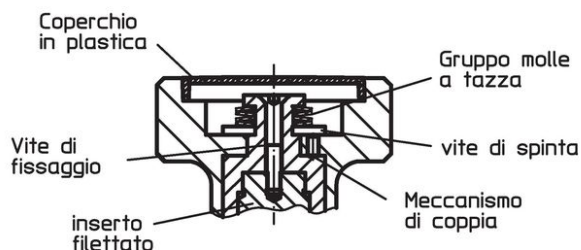


fig. 2



### Caratteristiche

Dimensioni							max. [°C]	Coppia di serraggio +/- 10% max. [Nm]	[g]	Codice
d <sub>1</sub>	d <sub>2</sub>	d <sub>4</sub>	d <sub>5</sub>	h <sub>1</sub>	h <sub>2</sub>	t				
con foro filettato – Fig. 1										
42	M8	13,5	27	43,5	11,5	11	100	2	112	24710.0032

## Conformità

### Conforme alla normativa RoHS

Contiene piombo - conforme alle eccezioni 6a / 6b / 6c.

### Contiene sostanze SVHC >0,1% p/p

Contiene piombo - elenco SVHC [REACH] aggiornato al 27.06.2024.

### Contiene sostanze della Proposition 65



L'esposizione al piombo può causare cancro e danni riproduttivi  
<https://www.P65Warnings.ca.gov/>

### Privo di minerali di conflitto

Questo prodotto non contiene sostanze designate come "minerali da conflitto" come tantalio, stagno, oro o tungsteno della Repubblica Democratica del Congo o dei paesi limitrofi.