

## Pomelli a croce • DIN 6335 Alluminio

24630.0480



### Descrizione prodotto

Queste impugnature sono fabbricate in accordo con la DIN 6335.

### Materiale

#### Impugnatura

- Alluminio (AL), sabbiato

### Disegno

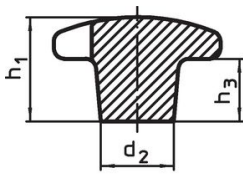


fig. 1

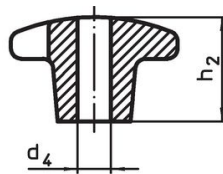


fig. 2

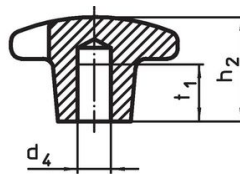


fig. 3

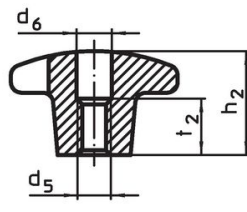
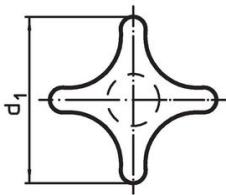


fig. 4

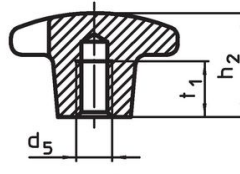
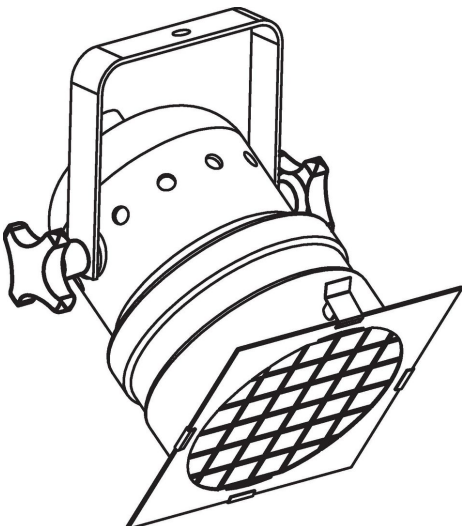


fig. 5

### Caratteristiche

d <sub>1</sub>	d <sub>2</sub>	Dimensioni			[g]	Codice
		d <sub>5</sub> [mm]	h <sub>2</sub>	t <sub>1</sub>		
Con foro filettato cieco, forma E – Fig. 5, sabbiati						
80	25	M16	50	28	142	24630.0480

### Esempio di applicazione



## Conformità

### Conforme alla normativa RoHS

Contiene piombo - conforme alle eccezioni 6a / 6b / 6c.

### Contiene sostanze SVHC >0,1% p/p

Contiene piombo - elenco SVHC [REACH] aggiornato al 23.01.2024.

### Contiene sostanze della Proposition 65



L'esposizione al piombo può causare cancro e danni riproduttivi  
<https://www.P65Warnings.ca.gov/>

### Privo di minerali di conflitto

Questo prodotto non contiene sostanze designate come "minerali da conflitto" come tantalio, stagno, oro o tungsteno della Repubblica Democratica del Congo o dei paesi limitrofi.