

Pomelli a croce • DIN 6335 Alluminio  
24630.0463



Descrizione prodotto

Queste impugnature sono fabbricate in accordo con la DIN 6335.

Materiale

Impugnatura

- Alluminio (AL), sabbiato

Disegno

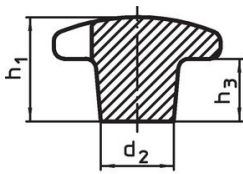


fig. 1

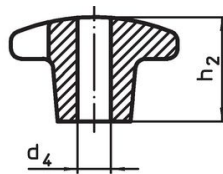


fig. 2

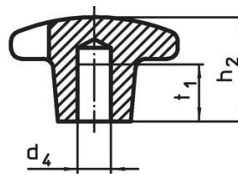


fig. 3

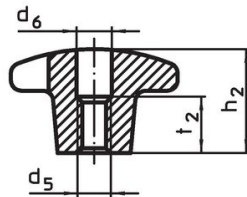
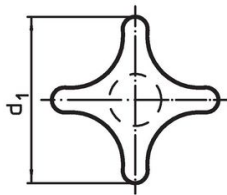


fig. 4

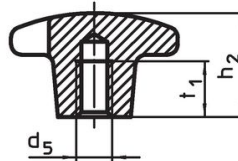

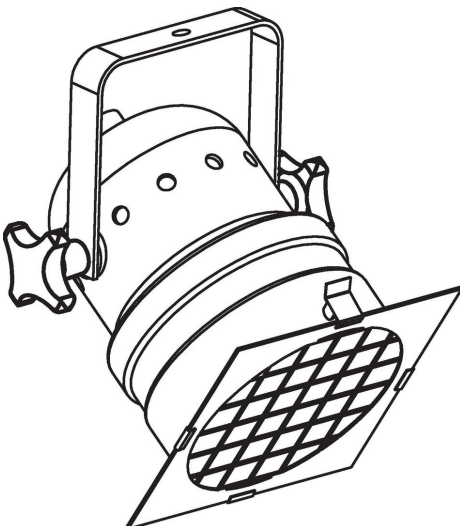


fig. 5

Caratteristiche

d <sub>1</sub>	d <sub>2</sub>	Dimensioni d <sub>5</sub> [mm]	h <sub>2</sub>	t <sub>1</sub>	 [g]	Codice
Con foro filettato cieco, forma E – Fig. 5, sabbiati						
63	20	M12	40	22	74	24630.0463

Esempio di applicazione



## Conformità

### Conforme alla normativa RoHS

Conforme alla Direttiva 2011/65/UE e alla Direttiva 2015/863.

### Non contiene sostanze SVHC

Nessuna sostanza SVHC con più dello 0,1% p/p contenuto - elenco SVHC [REACH] aggiornato al 27.06.2024.

### Non contiene sostanze della Proposition 65

Nessuna sostanza contemplata nella Proposition 65  
<https://www.P65Warnings.ca.gov/>

### Privo di minerali di conflitto

Questo prodotto non contiene sostanze designate come "minerali da conflitto" come tantalio, stagno, oro o tungsteno della Repubblica Democratica del Congo o dei paesi limitrofi.