

Pomelli a croce • DIN 6335 Alluminio

24630.0250



Descrizione prodotto

Queste impugnature sono fabbricate in accordo con la DIN 6335.

Materiale

Impugnatura

- Alluminio (AL), sabbiato

Disegno

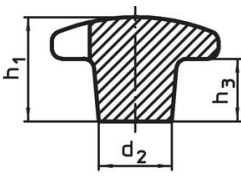


fig. 1

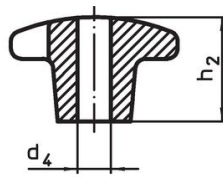


fig. 2

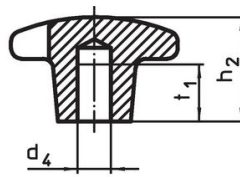


fig. 3

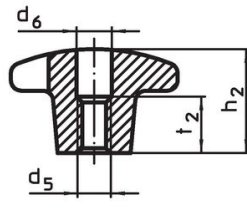


fig. 4

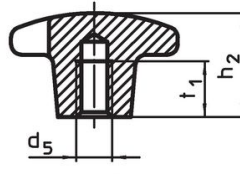


fig. 5

Caratteristiche

d ₁	d ₂	Dimensioni			[g]	Codice
		d ₄ H7 [mm]	h ₂	t ₁		
Con foro liscio cieco, forma C – Fig. 3, sabbiati						
50	18	10	32	18	42	24630.0250

Esempio di applicazione



Conformità

Conforme alla normativa RoHS

Contiene piombo - conforme alle eccezioni 6a / 6b / 6c.

Contiene sostanze SVHC >0,1% p/p

Contiene piombo - elenco SVHC [REACH] aggiornato al 27.06.2024.

Contiene sostanze della Proposition 65



L'esposizione al piombo può causare cancro e danni riproduttivi
<https://www.P65Warnings.ca.gov/>

Privo di minerali di conflitto

Questo prodotto non contiene sostanze designate come "minerali da conflitto" come tantalio, stagno, oro o tungsteno della Repubblica Democratica del Congo o dei paesi limitrofi.