

Maniglie tubolari • a montaggio frontale

24321.0625



Descrizione prodotto

Le maniglie tubolari vengono utilizzate ad esempio, sulle porte delle macchine. Queste maniglie tubolari di alluminio sono caratterizzate dalla loro costruzione robusta e dal loro design moderno. Questa versione è dotata di bracci di sostegno angolati.

Materiale

Impugnatura

- Alluminio plastificato, simile a RAL 9005 nero, opaco

Manico

- Zinco pressofuso, plastificato nero opaco, simile a RAL 9005

Coperchio

- Plastica, grigio chiaro

Copertura

- Plastica, nero

Assemblaggio

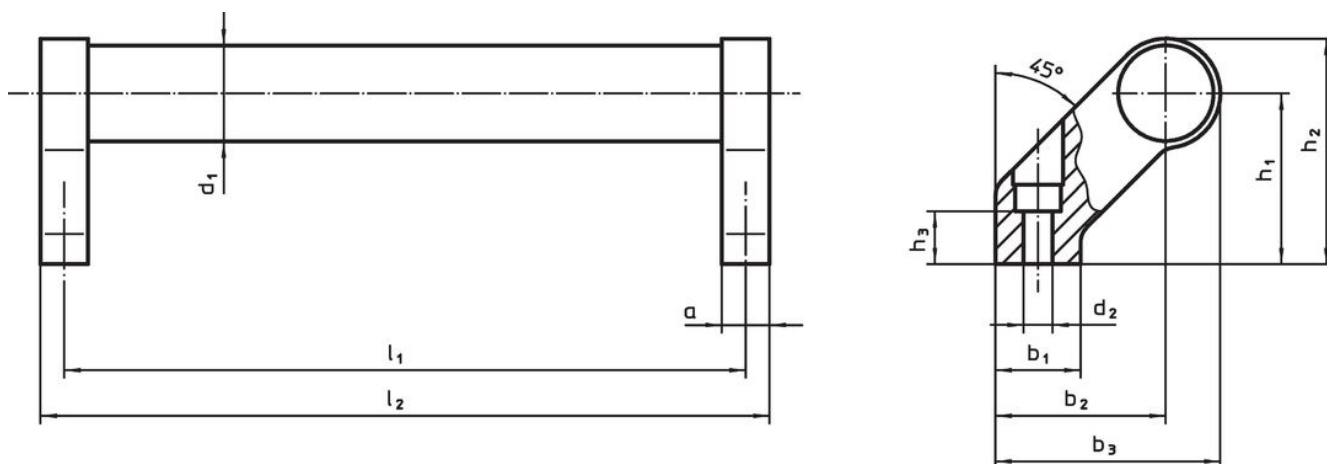
Queste maniglie tubolari possono essere montate sul componente dalla parte anteriore (lato operativo) mediante viti cilindriche. Il foro è chiuso con una copertura in plastica.

Maggiori informazioni

Note

Esecuzioni speciali a richiesta.

Disegno



Caratteristiche

Dimensioni											[g]	Codice	
d ₁	l ₁ ±0,25	a	b ₁	b ₂	b ₃	d ₂	h ₁	h ₂	h ₃ min.	l ₂			
nero													
28	500	14	25	50	66	6,5	50	66	17	514	556	24321.0625	

Conformità

Conforme alla normativa RoHS

Contiene piombo - conforme alle eccezioni 6a / 6b / 6c.

Contiene sostanze SVHC >0,1% p/p

Contiene piombo - elenco SVHC [REACH] aggiornato al 27.06.2024.

Contiene sostanze della Proposition 65



L'esposizione al piombo può causare cancro e danni riproduttivi
<https://www.P65Warnings.ca.gov/>

Privo di minerali di conflitto

Questo prodotto non contiene sostanze designate come "minerali da conflitto" come tantalio, stagno, oro o tungsteno della Repubblica Democratica del Congo o dei paesi limitrofi.