

Maniglie tubolari 24321.0575



Descrizione prodotto

Le maniglie tubolari vengono utilizzate ad esempio, sulle porte delle macchine. Queste maniglie tubolari di alluminio sono caratterizzate dalla loro costruzione robusta e dal loro design moderno. Questa versione è dotata di bracci di sostegno angolati.

Materiale

Impugnatura

- Alluminio plastificato, simile a RAL 9005 nero, opaco

Manico

- Zinco pressofuso, plastificato nero opaco, simile a RAL 9005

Coperchio

- Plastica, grigio chiaro

Assemblaggio

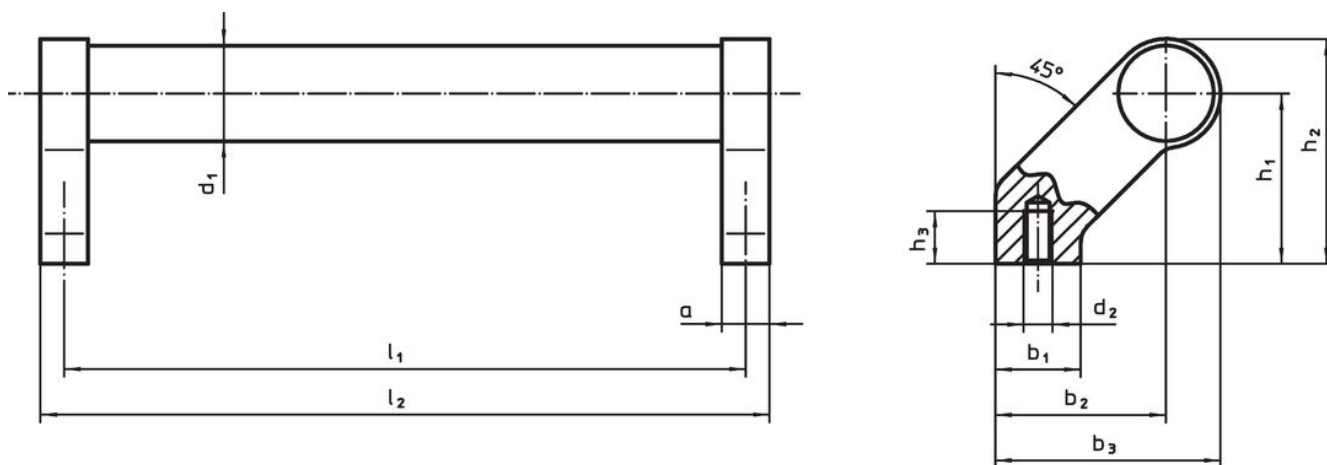
Il montaggio avviene dalla parte posteriore.

Maggiori informazioni

Note

Esecuzioni speciali a richiesta.

Disegno



Caratteristiche

Dimensioni											[g]	Codice	
d_1	l_1 $\pm 0,25$	a	b_1	b_2	b_3	d_2	h_1	h_2	h_3 min.	l_2			
nero													
30	300	17	27	51	68	M8	51	68	15	317	489	24321.0575	

Conformità

Conforme alla normativa RoHS

Contiene piombo - conforme alle eccezioni 6a / 6b / 6c.

Contiene sostanze SVHC >0,1% p/p

Contiene piombo - elenco SVHC [REACH] aggiornato al 27.06.2024.

Contiene sostanze della Proposition 65



L'esposizione al piombo può causare cancro e danni riproduttivi
<https://www.P65Warnings.ca.gov/>

Privo di minerali di conflitto

Questo prodotto non contiene sostanze designate come "minerali da conflitto" come tantalio, stagno, oro o tungsteno della Repubblica Democratica del Congo o dei paesi limitrofi.