

## Maniglie tubolari

24321.0030



### Descrizione prodotto

Le maniglie tubolari vengono utilizzate ad esempio, sulle porte delle macchine. Queste maniglie tubolari di alluminio sono caratterizzate dalla loro costruzione robusta e dal loro design moderno. Questa versione è dotata di bracci di sostegno angolati.

### Materiale

#### Impugnatura

- Alluminio, anodizzato

#### Manico

- Zinco pressofuso, plastificato argento opaco, simile a RAL 9006

#### Coperchio

- Plastica, grigio chiaro

### Assemblaggio

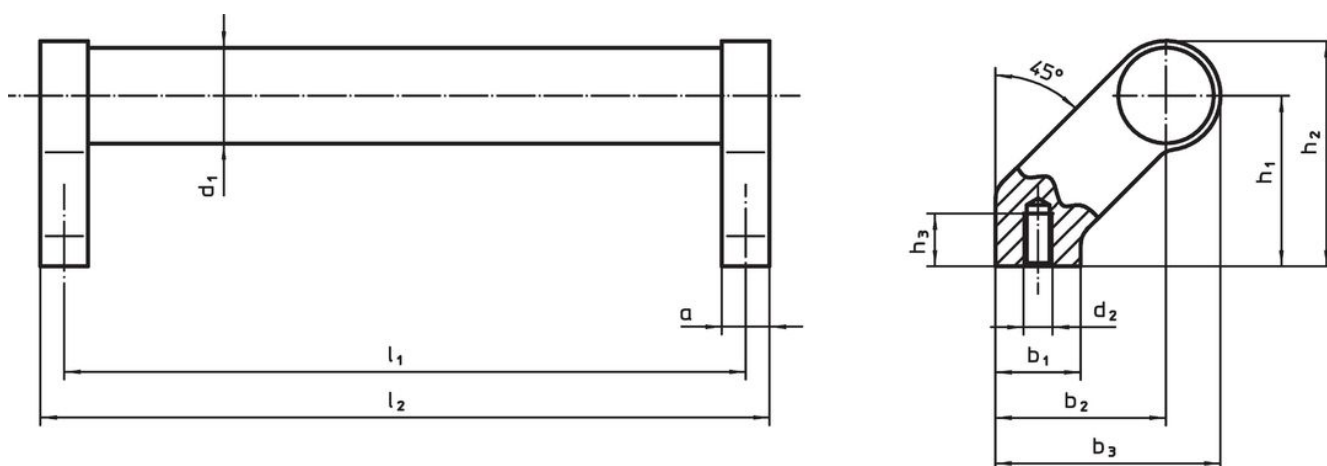
Il montaggio avviene dalla parte posteriore.

### Maggiori informazioni

#### Note

Esecuzioni speciali a richiesta.

### Disegno



### Caratteristiche

| Dimensioni |                     |    |       |       |       |       |       |       |               |       | [g] | Codice     |  |  |
|------------|---------------------|----|-------|-------|-------|-------|-------|-------|---------------|-------|-----|------------|--|--|
| $d_1$      | $l_1$<br>$\pm 0,25$ | a  | $b_1$ | $b_2$ | $b_3$ | $d_2$ | $h_1$ | $h_2$ | $h_3$<br>min. | $l_2$ |     |            |  |  |
| argento    |                     |    |       |       |       |       |       |       |               |       |     |            |  |  |
| 20         | 400                 | 12 | 24    | 42    | 54    | M6    | 42    | 54    | 12            | 412   | 317 | 24321.0030 |  |  |

### Conformità

#### Conforme alla normativa RoHS

Contiene piombo - conforme alle eccezioni 6a / 6b / 6c.

#### Contiene sostanze SVHC >0,1% p/p

Contiene piombo - elenco SVHC [REACH] aggiornato al 27.06.2024.

#### Contiene sostanze della Proposition 65



L'esposizione al piombo può causare cancro e danni riproduttivi  
<https://www.P65Warnings.ca.gov/>

#### Privo di minerali di conflitto

Questo prodotto non contiene sostanze designate come "minerali da conflitto" come tantalio, stagno, oro o tungsteno della Repubblica Democratica del Congo o dei paesi limitrofi.